



# DIÁRIO OFICIAL

## MUNICÍPIO DE TAQUARIVAI

### CAPITAL DAS TERRAS FÉRTES

Conforme Lei Municipal nº 988, de 12 de dezembro de 2018

[www.taquarivai.sp.gov.br](http://www.taquarivai.sp.gov.br) | [www.imprensaoficialmunicipal.com.br/taquarivai](http://www.imprensaoficialmunicipal.com.br/taquarivai)

Segunda-feira, 09 de fevereiro de 2026

Ano VIII | Edição nº 1441

Página 1 de 57

## SUMÁRIO

<b>Poder Executivo</b>	2
<b>Licitações e Contratos</b>	2
Aviso de Licitação	2
<b>Concursos Públicos/Processos Seletivos</b>	3
Outros atos de concurso/processo seletivo	3
Convocação	53
<b>Poder Legislativo</b>	56
<b>Licitações e Contratos</b>	56
Homologação / Adjudicação	56

## EXPEDIENTE

O Diário Oficial do Município de Taquarivaí, veiculado exclusivamente na forma eletrônica, é uma publicação das entidades da Administração Direta e Indireta deste Município, sendo referidas entidades inteiramente responsáveis pelo conteúdo aqui publicado.

## ACERVO

As edições do Diário Oficial Eletrônico de Taquarivaí poderão ser consultadas através da internet, por meio do seguinte endereço eletrônico: [www.taquarivai.sp.gov.br](http://www.taquarivai.sp.gov.br)  
Para pesquisa por qualquer termo e utilização de filtros, acesse [www.imprensaoficialmunicipal.com.br/taquarivai](http://www.imprensaoficialmunicipal.com.br/taquarivai)  
As consultas e pesquisas são de acesso gratuito e independente de qualquer cadastro.

## ENTIDADES

**Prefeitura Municipal de Taquarivaí**  
CNPJ 60.123.049/0001-63  
Rua Benedito Paulino Nogueira. 001  
Telefone: (15) 3534-1170  
Site: [www.taquarivai.sp.gov.br](http://www.taquarivai.sp.gov.br)  
Diário: [www.imprensaoficialmunicipal.com.br/taquarivai](http://www.imprensaoficialmunicipal.com.br/taquarivai)

**Câmara Municipal de Taquarivaí**  
CNPJ 60.123.874/0001-68  
Rua Ana Caetano de Souza, 101  
Telefone: (15) 3534-1167 | (15) 3534-1205  
Site: [www.cmtaquarivai.sp.gov.br](http://www.cmtaquarivai.sp.gov.br)

## PODER EXECUTIVO

### Mandato 2025-2028

RUBENS CARLOS SOUTO DE BARROS  
Prefeito Municipal

MARIO SÉRGIO MOREIRA  
Vice-Prefeito

GABRIEL DE CARVALHO PRATEANO  
Secretário Municipal de Agricultura, Abastecimento e Meio Ambiente

RENATA RODRIGUES MANOEL RIBEIRO  
Secretária Municipal de Assistência Social

JEAN CARLOS RIBEIRO RODRIGUES  
Secretário Municipal de Administração

ANA PAULA DE MELO MOREIRA  
Secretária Municipal de Educação

MARIO SÉRGIO MOREIRA  
Secretário Municipal de Manutenção e Transporte

ANDRÉ LUIZ CORRÊA MELLO  
Secretário Municipal de Obras, Serviços e Habitação

JOSÉ EDSON BARBOSA FÉLIX  
Secretária Municipal de Saúde

JEFFERSON RENATO MARTINIUK  
Secretário Municipal de Finanças

DENISE CRISTINA MEIRA DE ALMEIDA  
Secretária Municipal de Cultura, Desporto e Desenvolvimento Econômico

JOSÉ EDSON BARBOSA FÉLIX  
Assessor de Governo

ANDERSON DINIZ DE BARROS  
Chefe de Gabinete

NEURI LIMA DA TRINDADE  
Assessor de Políticas Públicas

NATANAEL DE OLIVEIRA MARTINS JUNIOR  
Assessor de Políticas Públicas

HELLEN DAYANE MATOS PROENÇA  
Assessor de Comunicação

## PODER LEGISLATIVO

### Mandato 2025-2028

EDSON VALDIR SIMA  
Presidente

ELAINE APARECIDA DE LARA  
Vice - Presidente

BRUNA ROBERTA ALMEIDA BARROS  
1º Secretário

AUGUSTO ALMEIDA GOMES FERREIRA  
2º Secretário

JOSÉ CARLOS PAULINO NOGUEIRA  
LUCAS CARVALHO PINHEIRO

**VEREADORES:**  
ANANIAS RODRIGUES DE BARROS  
ARILEIDE DA SILVA  
JOEL CAMILO SANTOS



Diário Oficial Assinado Eletronicamente com Certificado Padrão ICPBrasil, em conformidade com a MP nº 2.200-2, de 2001

O Município de Taquarivaí garante a autenticidade deste documento, desde que visualizado através do site [www.taquarivai.sp.gov.br](http://www.taquarivai.sp.gov.br)

Compilado e também disponível em [www.imprensaoficialmunicipal.com.br/taquarivai](http://www.imprensaoficialmunicipal.com.br/taquarivai)



# DIÁRIO OFICIAL

## MUNICÍPIO DE TAQUARIVAÍ

Conforme Lei Municipal nº 988, de 12 de dezembro de 2018

Segunda-feira, 09 de fevereiro de 2026

Ano VIII | Edição nº 1441

Página 2 de 57

### PODER EXECUTIVO

#### Licitações e Contratos

#### Aviso de Licitação

#### **DISPENSA DE LICITAÇÃO Nº 36/2026**

#### **PROCESSO Nº 158/2026**

#### **AVISO DE DISPENSA DE LICITAÇÃO**

#### **ART. Nº 75, INCISOII da Lei 14.133/2021**

#### **EXCLUSIVO PARA MICROEMPRESA E EMPRESA DE PEQUENO PORTE**

**O MUNICÍPIO DE TAQUARIVAÍ-SP**, Inscrito no CNPJ Nº 60.123.049/0001-63, com sede à Rua Benedito Paulino Nogueira, 01, Centro, Taquarivaí-SP - CEP - 18.425.000, por intermédio do Departamento de Compras e Licitações, torna público que, realizará Dispensa de Licitação, com critério de julgamento **MENOR PREÇO POR ITEM**, nos termos do Artigo Nº 75, inciso II da Lei 14.133/2021, Decreto Municipal nº 57 de 12 de julho de 2023, e as exigências estabelecidas neste Edital, conforme os critérios e procedimentos a seguir definidos, objetivando obter a proposta mais vantajosa, observadas as datas e horários discriminados a seguir:

Data limite para apresentação da propostas e documentação:	DIA 13/02/2026, ÀS 08:00 HORAS
Referências de horário:	HORÁRIO DE BRASÍLIA-DF
ENDEREÇO ELETRÔNICO para envio da propostas e documentação:	dispensalicitacao@taquarivai.sp.gov.br
LINK DO EDITAL:	<a href="https://www.taquarivai.sp.gov.br">https://www.taquarivai.sp.gov.br</a>

**DO OBJETO** - Constitui objeto desta Dispensa de Licitação para a AQUISIÇÃO DE ASSENTOS DE ELEVAÇÃO, BEBE CONFORTE E CADEIRINHA.

.....



# DIÁRIO OFICIAL

## MUNICÍPIO DE TAQUARIVAÍ

Conforme Lei Municipal nº 988, de 12 de dezembro de 2018

Segunda-feira, 09 de fevereiro de 2026

Ano VIII | Edição nº 1441

Página 3 de 57

### Concursos Públicos/Processos Seletivos

### Outros atos de concurso/processo seletivo



Rua Ana Caetano de Souza, 125  
educacao@taquarivaí.sp.gov.br  
(15) 99759-6039



### GABARITO PSS 01/2026 TAQUARIVAÍ

#### PROFESSOR DE EDUCAÇÃO BÁSICA II – MATEMÁTICA

1	B	11	D	21	D	31	B
2	B	12	B	22	C	32	D
3	A	13	A	23	A	33	B
4	C	14	D	24	D	34	B
5	C	15	C	25	B	35	C
6	A	16	D	26	A	36	C
7	B	17	D	27	D	37	C
8	D	18	A	28	B	38	A
9	A	19	D	29	C	39	A
10	B	20	C	30	C	40	C

#### NUTRICIONISTA

1	B	11	D	21	D	31	D
2	B	12	B	22	C	32	B
3	A	13	A	23	D	33	D
4	C	14	D	24	D	34	A
5	C	15	C	25	C	35	D
6	A	16	A	26	B	36	C
7	B	17	A	27	C	37	D
8	D	18	A	28	D	38	D
9	A	19	D	29	A	39	A
10	B	20	B	30	A	40	A

#### PROFESSOR DE EDUCAÇÃO BÁSICA II - ARTE

1	B	11	D	21	B	31	B
2	B	12	B	22	B	32	C
3	A	13	A	23	B	33	C
4	C	14	D	24	A	34	A
5	C	15	C	25	C	35	A
6	A	16	D	26	C	36	D
7	B	17	D	27	A	37	C
8	D	18	A	28	C	38	C
9	A	19	D	29	D	39	C
10	B	20	C	30	C	40	A

#### PROFESSOR DE EDUCAÇÃO BÁSICA II - INGLÊS

1	B	11	D	21	C	31	B
2	B	12	B	22	C	32	D
3	A	13	A	23	A	33	D
4	C	14	D	24	D	34	A
5	C	15	C	25	D	35	A
6	A	16	D	26	B	36	C
7	B	17	D	27	C	37	C
8	D	18	A	28	C	38	B
9	A	19	D	29	B	39	B
10	B	20	C	30	D	40	B



# DIÁRIO OFICIAL

## MUNICÍPIO DE TAQUARIVAÍ

Conforme Lei Municipal nº 988, de 12 de dezembro de 2018

Segunda-feira, 09 de fevereiro de 2026

Ano VIII | Edição nº 1441

Página 4 de 57



PREFEITURA MUNICIPAL DE TAQUARIVAÍ - SECRETARIA MUNICIPAL DE EDUCAÇÃO – PROCESSO SELETIVO SIMPLIFICADO 001/2026



### CADERNO DE QUESTÕES Professor PEB II/ ARTE



Nome do Candidato _____		Nº de Inscrição _____	Nº da Prova _____
Nº de documento _____	Tipo _____	Local _____	

#### LEIA COM ATENÇÃO AS INSTRUÇÕES ABAIXO:

##### INSTRUÇÕES GERAIS

1. Nesta prova, você encontrará 13 (treze) páginas numeradas sequencialmente, contendo 40 (quarenta) questões objetivas correspondentes às seguintes disciplinas: Língua Portuguesa 10 (dez) questões, Matemática 05 (cinco) questões, Conhecimentos Educacionais 05 (cinco) questões e Conhecimentos Específicos 20 (vinte) questões.
2. Verifique se seu nome e número de inscrição estão corretos no cartão de respostas. Se houver erro, notifique o fiscal.
3. Verifique se o caderno de provas se refere ao cargo para o qual você se inscreveu. Caso o cargo esteja divergente, solicite ao fiscal de sala para que tome as providências cabíveis, pois não serão aceitas reclamações posteriores nesse sentido.
4. Assine e preencha o cartão de respostas nos locais indicados, com caneta azul ou preta.
5. Verifique se a impressão, a paginação e a numeração das questões estão corretas. Caso observe qualquer erro, notifique o fiscal.
6. Marque o cartão de respostas cobrindo fortemente o espaço correspondente à letra a ser assinalada, conforme o exemplo no próprio cartão de respostas.
7. O sistema de leitura e processamento das folhas de resposta não registrará a resposta em que houver falta de nitidez na marcação e/ou marcação de mais de uma alternativa.
8. O cartão de respostas não pode ser dobrado, amassado, rasurado ou manchado. Exceto sua assinatura, nada deve ser escrito ou registrado fora dos locais destinados às respostas.
9. Ao terminar a prova, entregue ao fiscal o cartão de respostas e este caderno. As observações ou marcações registradas no caderno não serão levadas em consideração.
10. Você dispõe de 02h30m para fazer esta prova. Reserve os 20 (vinte) minutos finais para marcar o cartão de respostas.
11. O candidato só poderá retirar-se do setor de prova 01 (uma) hora após seu início.
12. É terminantemente proibido o uso de celular ou aparelhos eletrônicos.

Esta parte destacável serve para copiar suas respostas, somente poderá ser destacada no ato da entrega do Caderno de questões para o Fiscal.



1	2	3	4	5	6	7	8	9	10	11	12	13	14	15	16	17	18	19	20
21	22	23	24	25	26	27	28	29	30	31	32	33	34	35	36	37	38	39	40



# DIÁRIO OFICIAL

## MUNICÍPIO DE TAQUARIVAI

Conforme Lei Municipal nº 988, de 12 de dezembro de 2018

Segunda-feira, 09 de fevereiro de 2026

Ano VIII | Edição nº 1441

Página 5 de 57



PREFEITURA MUNICIPAL DE TAQUARIVAI - SECRETARIA MUNICIPAL DE EDUCAÇÃO – PROCESSO SELETIVO SIMPLIFICADO 2026

### LÍNGUA PORTUGUESA

#### INTERPRETAÇÃO DE TEXTO

##### **Os desafios de lidar com o envelhecimento dos pais.**

Uma dura fase marcada por conflitos e dificuldades. É assim que especialistas resumem a forma como o envelhecimento dos pais é encarado diversas vezes, porque muitos filhos não estão preparados para lidar com as exigências desse período.

À medida que a idade avança, uma pessoa precisa de cada vez mais apoio, seja em atividades simples do dia a dia ou mesmo uma ajuda financeira, e isso cobra um preço de quem fica responsável por esses cuidados, como apontam especialistas.

"Em alguns casos, esses filhos experimentam níveis significativos de estresse e sobrecarga ao lidar com as demandas do envelhecimento dos pais, especialmente quando há questões de saúde ou limitações funcionais", diz a psicóloga Deusivania Falcão, professora de Psicogerontologia, área da psicologia que estuda o envelhecimento, da Universidade de São Paulo (USP).

Há, inclusive, um nome para definir esse senso de obrigação dos filhos em apoiar pais mais velhos: responsabilidade filial.

"É uma obrigação baseada em um padrão cultural, relacionado à percepção de que esse é um comportamento socialmente responsável em resposta ao envelhecimento e à dependência dos pais", explica Falcão. "Ou seja, de que é dever do filho adulto ajudar ou ser responsável pelos pais idosos."

O número de pessoas com mais de sessenta anos passou de 20,5 milhões no Censo de 2010 para 32,1 milhões no mesmo levantamento em 2022 – um crescimento de 56% em pouco mais de uma década.

As estimativas apontam que a população de idosos se tornará ainda maior ao longo das próximas décadas.

Dados da Organização Mundial da Saúde (OMS)

mostram que o brasileiro viverá cada vez mais: a expectativa de vida, que era de 69,8 anos no início dos anos 2000, segundo o Instituto Brasileiro de Geografia e Estatística (IBGE), hoje é de 75,5 anos.

Isso não só aumenta o período em que uma pessoa precisa de auxílio, mas também torna mais comum que os filhos acompanhem diferentes fases do envelhecimento dos pais.

Um ponto importante nesse período é a forma como filhos encaram o envelhecimento dos pais e, como em tantas outras fases da vida, não há uma cartilha universal a seguir.

Essa experiência, dizem especialistas, costuma ser influenciada por padrões familiares do passado e pela forma como uma pessoa foi criada, além de aspectos culturais, históricos, sociais e religiosos de uma família. "Há vários modelos de envelhecimento e de velhice.

Cada indivíduo envelhece de maneira diferenciada, na singularidade de suas condições genéticas, ambientais, familiares, sociais, educacionais, econômicas, históricas e culturais", diz Falcão.

"Isso tudo depende do tipo de sistema desenvolvido pela família ao longo dos anos."

Um dos principais desafios e motivos de atrito está nos papéis que pais e filhos assumem nessa fase da vida, apontam especialistas.

De um lado, os filhos enxergam uma pessoa fragilizada, adoecida e que precisa de cuidados e limitações e protegem seus pais, fazendo com que não se exponham a riscos.

Do outro, há uma pessoa que não quer perder sua autonomia e que até percebe que precisa de cuidados, mas tem dificuldade de aceitar isso, afirma a geriatra Fernanda Andrade.

"Na imensa maioria das vezes, há uma grande diferença entre a visão dos filhos e a dos pais. Os filhos não costumam lidar bem com as escolhas dos pais nesse período", afirma Andrade.

Um dos comentários mais recorrentes que a médica ouve dos filhos é que seus pais são "teimosos" por não seguirem à risca o que os filhos acreditam que eles devem agir.

"É angustiante assistir ao envelhecimento – e, muitas vezes, ao adoecimento – de uma pessoa que se ama e não controlar tudo isso."

Mas, por trás dessa "teimosia", apontam especialistas, estão características atribuídas à idade avançada.

Entre elas, estão o sentimento de solidão, a perda de sentido da vida, a saudade de amigos ou parentes que já faleceram e o medo da morte.

Além disso, o temor de depender dos outros, ainda que sejam os próprios filhos, causa preocupação em muitos idosos e faz com que sejam resistentes a cuidados.

"Imagina passar 50 anos da sua vida totalmente independente e começar a precisar de alguém para ir ao mercado para você, te ajudar a vestir uma roupa ou realizar sua higiene íntima?", diz Andrade.

Professor PEB II/ Arte



# DIÁRIO OFICIAL

## MUNICÍPIO DE TAQUARIVAI

Conforme Lei Municipal nº 988, de 12 de dezembro de 2018

Segunda-feira, 09 de fevereiro de 2026

Ano VIII | Edição nº 1441

Página 6 de 57



PREFEITURA MUNICIPAL DE TAQUARIVAI - SECRETARIA MUNICIPAL DE EDUCAÇÃO – PROCESSO SELETIVO SIMPLIFICADO 2026

Para não perder a autonomia, diz Fernanda, muitos idosos não querem parar de dirigir, não aceitam ir ao médico ou não querem abandonar outras atividades que costumavam fazer sozinhos.

Nesse momento, surgem conflitos na relação com os filhos, caso não haja uma comunicação aberta na família sobre as expectativas, desejos e necessidades dos dois lados, pontuam os especialistas.

Muitas vezes, é preciso entender que se trata de uma fase de constante adaptação às demandas que surgem com o passar dos anos.

Por isso, é fundamental perceber que as necessidades dos pais mudam ao longo do tempo.

"O ideal é que os pais conversem muito com os filhos e mostrem as diferenças geracionais", afirma o médico.

"Esse diálogo é importante, mas é difícil, porque muitos pais não conseguem essa conversa e muitos filhos se consideram senhores da verdade, o que dificulta muito essa situação."

Disponível em: <https://www.bbc.com/portuguese/articles/c842z9en4550>. adaptado.

### QUESTÃO 1

**IASP 2023** - A expectativa de vida dos brasileiros também sofre modificação.

De acordo com o texto base, qual é a tendência demográfica destacada em relação à população idosa no Brasil?

- a) A diminuição da expectativa de vida da população idosa brasileira desde o início dos anos 2000.
- b) O aumento significativo do número de pessoas com mais de sessenta anos ao longo das últimas décadas.
- c) O declínio na quantidade de filhos que acompanham diferentes fases do envelhecimento dos pais.
- d) A estagnação do crescimento da população idosa brasileira desde o Censo de 2010.

### QUESTÃO 2

**IASP 2023** - Muitos idosos continuam fazendo atividades que lhe dão satisfação. De acordo com o texto base, qual é uma das características atribuídas à idade avançada que contribui para a resistência dos idosos em aceitar cuidados e apoio?

- a) O desejo dos idosos em se tornarem cada vez mais dependentes de seus familiares.
- b) O temor de depender dos outros, mesmo que sejam os próprios filhos.
- c) O alívio dos idosos ao dependerem completamente dos cuidados de terceiros.
- d) A aceitação tranquila da perda de autonomia por parte dos idosos.

### QUESTÃO 3

**IASP 2023** - Número de idosos no Brasil aumentou mais de 50% em pouco mais de uma década. De acordo com o texto base, qual é a definição de responsabilidade filial?

- a) A obrigação dos filhos em apoiar pais mais velhos, considerada um comportamento socialmente responsável em resposta ao envelhecimento e à dependência dos pais.
- b) O desinteresse dos filhos em relação ao cuidado com os pais idosos, refletindo uma mudança nos padrões culturais.
- c) A autonomia dos pais idosos em cuidar de si, sem a necessidade de apoio dos filhos.
- d) A negligência dos filhos em relação aos pais idosos, ignorando completamente suas necessidades.

### QUESTÃO 4

**IASP 2023** - Segundo o texto, o envelhecimento é um processo que:

- a) acontece da mesma forma para todas as pessoas.
- b) depende apenas da genética.
- c) varia conforme fatores sociais, econômicos educacionais e históricos.
- d) está ligado somente à idade cronológica.

### QUESTÃO 5



Professor PEB II/ Arte



# DIÁRIO OFICIAL

## MUNICÍPIO DE TAQUARIVAI

Conforme Lei Municipal nº 988, de 12 de dezembro de 2018

Segunda-feira, 09 de fevereiro de 2026

Ano VIII | Edição nº 1441

Página 7 de 57



PREFEITURA MUNICIPAL DE TAQUARIVAI - SECRETARIA MUNICIPAL DE EDUCAÇÃO – PROCESSO SELETIVO SIMPLIFICADO 2026

**IASP 2023** - A charge dialoga com o texto, ao mostrar que:

- a) O envelhecimento é um processo simples.
- b) Os filhos não estão preparados para cuidar dos pais.
- c) O cuidado com os pais idosos envolve mudanças emocionais e de responsabilidades.
- d) A velhice elimina conflitos familiares.

### QUESTÃO 6

**IASP 2023** - 'Isso não só aumenta o período em que uma pessoa precisa de auxílio, mas também' torna mais comum que os filhos acompanhem diferentes fases do envelhecimento dos pais.

A expressão destacada trata-se de uma oração:

- a) Coordenada sindética aditiva.
- b) Subordinada substantiva completiva nominal.
- c) Coordenada sindética alternativa.
- d) Adjética explicativa.

### QUESTÃO 7

**IASP 2023** - É uma obrigação baseada em um padrão cultural, relacionado 'à percepção (1)' de que esse é um comportamento socialmente responsável em resposta 'ao envelhecimento (2)' e 'à dependência dos pais (3)', explica Falcão.

Em relação ao sinal indicativo de crase, é correto afirmar que, em:

- a) (1), a crase é facultativa, pois preenche os requisitos para o seu uso ou não.
- b) (1), a crase é obrigatória, pois preenche os requisitos para o seu uso.
- c) (2), se substituirmos o substantivo masculino por um sinônimo feminino, não haverá crase.
- d) (3), a crase é facultativa, pois preenche os requisitos para o seu uso ou não.

### QUESTÃO 8

**IASP 2023** - O ideal 'é' que os pais 'conversem' muito com os filhos e 'mostrem' as diferenças geracionais, afirma o médico.

Conjugando os verbos destacados no futuro do pretérito do indicativo (é) e no imperfeito do subjuntivo (conversem mostrem), tem-se:

a) O ideal fosse que os pais conversassem muito com os filhos e mostrassem as diferenças geracionais, afirma o médico.

b) O ideal seria se os pais conversaram muito com os filhos e mostraram as diferenças geracionais, afirma o médico.

c) O ideal fora quando os pais conversavam muito com os filhos e mostravam as diferenças geracionais, afirma o médico.

d) O ideal seria se os pais conversassem muito com os filhos e mostrassem as diferenças geracionais, afirma o médico.

### QUESTÃO 9

**IASP 2023** – “Mas, por trás dessa teimosia, apontam especialistas, estão características atribuídas à idade avançada.”

De acordo com as regras de acentuação, é correto afirmar que:

a) 'trás' é acentuado por ser monossílabo tônico terminado em 'a(s)'.

b) 'atribuídas' é acentuado por ser um vocábulo paroxítono.

c) há dois monossílabos tônicos acentuados terminado em 'a(s)'.

d) há dois vocábulos acentuados por serem proparoxítonos.

### QUESTÃO 10

**IASP 2023** - Do outro, há uma pessoa 'que' não quer perder sua autonomia e 'que' até percebe 'que' precisa de cuidados. Morfologicamente, os termos destacados são, respectivamente:

a) Conjunção integrante - pronome relativo - conjunção integrante.

b) Pronome relativo - pronome relativo - conjunção integrante.

c) Conjunção integrante - conjunção integrante - conjunção integrante.

d) Conjunção integrante- conjunção integrante- pronome relativo.

### MATEMÁTICA

### QUESTÃO 11

**Ano: 2026 Banca: AMAUC** - O gerente de uma usina registrou em um gráfico a produção, em toneladas, ao longo de quatro meses.



# DIÁRIO OFICIAL

## MUNICÍPIO DE TAQUARIVAI

Conforme Lei Municipal nº 988, de 12 de dezembro de 2018

Segunda-feira, 09 de fevereiro de 2026

Ano VIII | Edição nº 1441

Página 8 de 57



PREFEITURA MUNICIPAL DE TAQUARIVAI - SECRETARIA MUNICIPAL DE EDUCAÇÃO – PROCESSO SELETIVO SIMPLIFICADO 2026



Ao apresentar o gráfico para a diretoria ele fez as quatro afirmações dadas abaixo. Analise-as e classifique como verdadeira (V) ou falsa (F).  
( ) A média mensal no período foi de 142,5 toneladas.

( ) de janeiro para fevereiro houve aumento de 25%.

( ) março ficou 12% abaixo de fevereiro.

( ) de março para abril houve aumento de 20 toneladas.

A sequência CORRETA, de cima para baixo,

- a) V, V, V, F.
- b) V, F, V, V.
- c) F, F, V, V.
- d) V, V, F, F.

### QUESTÃO 12

**Ano: 2025 Banca: Ápice Consultoria** - Joana financiou um notebook gamer. A loja cobra juros simples de 4% ao mês sobre o preço à vista durante todo o período de 5 meses. O financiamento será pago em duas parcelas:

- R\$ 780,00 no 2º mês após a compra
  - R\$ 1.560,00 no 5º mês após a compra
- Sabendo que o total pago corresponde ao preço à vista mais os juros totais acumulados ao final de 5 meses, qual era o preço à vista do notebook?

- a) R\$ 2.250,00
- b) R\$ 1.950,00
- c) R\$ 2.433,60
- d) R\$ 2.246,40

### QUESTÃO 13

**Ano: 2023 Banca: VUNESP** -Três reuniões pedagógicas, com durações de 1 hora e 10 minutos, 45 minutos e 1 hora e 55 minutos, seguiram- -se umas às outras, sem ocorrer intervalo entre elas. A duração total dessas três reuniões foi de:

- a) 3 horas e 50 minutos.
- b) 3 horas e 40 minutos.
- c) 3 horas e 30 minutos.
- d) 3 horas e 20 minutos

### QUESTÃO 14

**Ano:2025 Banca: Avança SP** - Uma pesquisa levantou o total de livros lidos por todos os alunos de uma escola por mês e indicada no gráfico.



O mês em que os alunos leram a maior quantidade de livros, o que leram a menor quantidade e a média de livros lidos por mês no ano são, respectivamente:

- a) setembro - agosto - 19,5
- b) setembro - dezembro - 27,5
- c) setembro - janeiro - 22,5
- d) abril - dezembro - 22,5

### QUESTÃO 15

**Ano: 2015 Banca: COPEVE-UFAL** - Dadas as afirmativas quanto aos conjuntos numéricos:

I. A união do conjunto dos números inteiros com o conjunto dos números reais é igual ao conjunto dos números reais.

Professor PEB II/ Arte



# DIÁRIO OFICIAL

## MUNICÍPIO DE TAQUARIVAI

Conforme Lei Municipal nº 988, de 12 de dezembro de 2018

Segunda-feira, 09 de fevereiro de 2026

Ano VIII | Edição nº 1441

Página 9 de 57



PREFEITURA MUNICIPAL DE TAQUARIVAI - SECRETARIA MUNICIPAL DE EDUCAÇÃO – PROCESSO SELETIVO SIMPLIFICADO 2026

II. A interseção entre os conjuntos dos números reais, naturais e inteiros é igual ao conjunto dos números naturais.

III. A diferença entre o conjunto dos inteiros e o conjunto dos naturais é o conjunto vazio. Verifica-se que está(ão) correta(s):

- a) I, apenas.
- b) III, apenas.
- c) I e II, apenas.
- d) II e III, apenas.

### CONHECIMENTOS EDUCACIONAIS

#### QUESTÃO 16

**Ano: 2020 Banca: IBADE** - A “Conferência Mundial sobre Educação Especial”, realizada em 1994, resultou em um importante documento, o “Documento de Salamanca”. O Brasil, como um dos países signatários do documento de Salamanca, adota políticas públicas e aparato legal afim de que, através do movimento coletivo de mudanças, haja transformação. Assinale o tipo de transformação correta:

- a) dos sistemas educacionais e das práticas sociais, considerando a homogeneidade presente na sociedade brasileira.
- b) dos programas de formação inicial e das práticas sociais, considerando a homogeneidade presente na sociedade brasileira.
- c) dos programas de formação inicial e das práticas sociais, considerando a heterogeneidade presente na sociedade brasileira.
- d) dos sistemas educacionais e das práticas sociais, considerando a heterogeneidade presente na sociedade brasileira.

#### QUESTÃO 17

**Ano: 2014 Banca: AVANÇA SP** - [...] “a necessidade de definição de Diretrizes Curriculares Nacionais Gerais para a Educação Básica está posta pela emergência da atualização das políticas educacionais que consubstanciem o direito de todo brasileiro à formação humana e cidadã e à formação

profissional, na vivência e convivência em ambiente educativo”.

(Fonte: Diretrizes Curriculares Nacionais Gerais da Educação Básica / Ministério da Educação. Secretaria de Educação Básica. Diretoria de Currículos e Educação Integral. Brasília: MEC, SEB, DICEI, 2013)

Essas Diretrizes têm por objetivos, exceto:

- a) Sistematizar os princípios e diretrizes gerais da Educação Básica contidos na Constituição, na LDB e demais dispositivos legais, traduzindo-os em orientações que contribuam para assegurar a formação básica comum nacional, tendo como foco os sujeitos que dão vida ao currículo e à escola.
- b) Estimular a reflexão crítica e propositiva que deve subsidiar a formulação, execução e avaliação do projeto político-pedagógico da escola de Educação Básica.
- c) Orientar os cursos de formação inicial e continuada de profissionais – docentes, técnicos, funcionários – da Educação Básica, os sistemas educativos dos diferentes entes federados e as escolas que os integram, indistintamente da rede a que pertençam.
- d) Promover e ampliar o debate sobre a política curricular que orienta a organização da Educação Básica dos sistemas públicos de ensino.

#### QUESTÃO 18

**Ano: 2025 Banca: Ápice Consultoria** O Estatuto da Criança e do Adolescente – ECA (Lei nº 8.069/1990) apresenta como dever dos pais ou responsáveis matricular seus (as) filhos (as) na rede de ensino regular da sua cidade. Considerando a negligência deste dever a pena aplicada é:

- a) Multa de três a vinte salários de referência, aplicando-se o dobro caso de reincidência.
- b) Advertência e multa de três a vinte salários de referência.
- c) Multa de dois a quinze salários de referência, aplicando-se o dobro em caso de reincidência.
- d) Advertência e multa de seis a 12 salários de referência.

Professor PEB II/ Arte



# DIÁRIO OFICIAL

## MUNICÍPIO DE TAQUARIVAI

Conforme Lei Municipal nº 988, de 12 de dezembro de 2018

Segunda-feira, 09 de fevereiro de 2026

Ano VIII | Edição nº 1441

Página 10 de 57



PREFEITURA MUNICIPAL DE TAQUARIVAI - SECRETARIA MUNICIPAL DE EDUCAÇÃO – PROCESSO SELETIVO SIMPLIFICADO 2026

### QUESTÃO 19

**Ano: 2020 Banca: VUNESP** - De acordo com a Lei de Diretrizes e Bases da Educação Nacional (LDB), regulamentada pela Lei n. 9.394 de 20 de dezembro de 1996, o ensino será ministrado nos seguintes princípios:

I- igualdade de condições para o acesso e permanência na escola.

II- pluralismo de ideias e de concepções pedagógicas.

III- gestão democrática do ensino público, na forma desta Lei e da legislação dos sistemas de ensino.

IV- consideração com a diversidade étnico-racial.

V- zelar pela aprendizagem dos alunos.

Está(ão) correta(s),

- a) I, apenas.
- b) III e IV, apenas.
- c) IV e V, apenas.
- d) I, II, III e IV, apenas.

### QUESTÃO 20

**Ano: 2023 Banca: UFMT** - A Lei nº 14.113/2020 regulamenta o Fundo de Manutenção e Desenvolvimento da Educação Básica e de Valorização dos Profissionais da Educação (Fundeb), de que trata o art. 212-A da Constituição Federal; revoga dispositivos da Lei nº 11.494, de 20 de junho de 2007; e dá outras providências. O Decreto nº 10.656, de 22 de março de 2021, por sua vez, regulamenta a Lei nº 14.113/2020.

Conforme o artigo 2º da Lei nº 14.113/2020, “Os Fundos destinam-se à manutenção e ao desenvolvimento da educação básica pública e à valorização dos profissionais da educação, incluída sua condigna remuneração, observado o disposto nesta Lei.”

Para os fins da distribuição dos recursos de que trata esta Lei, é INCORRETO afirmar:

- a) Serão consideradas exclusivamente as matrículas presenciais efetivas, conforme os dados apurados no censo escolar mais

atualizado, realizado anualmente pelo Instituto Nacional de Estudos e Pesquisas Educacionais Anísio Teixeira (INEP).

b) Os recursos serão distribuídos ao Distrito Federal e aos Estados e seus Municípios, considerando-se exclusivamente as matrículas nos respectivos âmbitos de atuação prioritária.

c) Apenas para efeito do cálculo dos recursos dos Fundos, não será admitida a dupla matrícula dos estudantes da educação regular da rede pública que recebem atendimento educacional especializado.

d) Serão consideradas, para a educação especial, as matrículas na rede regular de ensino, em classes comuns ou em classes especiais de escolas regulares, e em escolas especiais ou especializadas.

### CONHECIMENTOS ESPECÍFICOS

### QUESTÃO 21

**Ano: 2023 Banca: VUNESP** - Para Iavelberg, o *Critical Studies in Art Education Project* (CSAE) ocorreu na Inglaterra entre 1981 e 1984, sendo considerado pela autora como uma proposta pós-modernista em ensino de arte. Uma das bases da Abordagem Triangular, segundo a autora, tinha o propósito de

a) focar o ensino de arte em ambiente escolar, distante da influência dos museus.

b) servir como contraposição à livre expressão.

c) recuperar metodologias de ensino prévias às propostas de ensino modernistas.

d) enfatizar o aprendizado de técnicas em produção de imagens.

### QUESTÃO 22

**Ano: 2018 Banca: HL Processos Seletivos e Concursos - Prefeitura de Ituiutaba-** Ana Mae Barbosa propôs em seus estudos o que chamamos de “abordagem triangular”, o objetivo principal dessa abordagem era a melhoria do ensino da arte, na busca pelo entendimento da mesma, também uma busca de uma aprendizagem significativa. Buscava-se um conhecimento crítico para os alunos, também para os professores.



# DIÁRIO OFICIAL

## MUNICÍPIO DE TAQUARIVAI

Conforme Lei Municipal nº 988, de 12 de dezembro de 2018

Segunda-feira, 09 de fevereiro de 2026

Ano VIII | Edição nº 1441

Página 11 de 57



PREFEITURA MUNICIPAL DE TAQUARIVAI - SECRETARIA MUNICIPAL DE EDUCAÇÃO – PROCESSO SELETIVO SIMPLIFICADO 2026

Os três elementos indispensáveis na Abordagem Triangular de Ana Mae Barbosa, são:

- a) ensino, pesquisa e experimento.
- b) experimento, fruição e contextualização.
- c) criação, pesquisa e experimento.
- d) fruição, pesquisa e ensino.

### QUESTÃO 23

**Ano: 2024 Banca: Instituto Avançar São Paulo - Avançar SP** - Complete o excerto abaixo, extraído da obra: Uma Breve História da Música, de Roy Bennett:

“A \_\_\_\_\_ ocorre quando duas ou mais notas de diferentes sons são ouvidas ao mesmo tempo, produzindo um acorde. Os acordes são de dois tipos: consonantes, nos quais as notas concordam umas com as outras, e dissonantes, nos quais as notas dissociam em maior ou menor grau, trazendo o elemento de tensão à frase musical”.

- a) melodia
- b) harmonia
- c) ritmo
- d) timbre

### QUESTÃO 24

**Ano: 2024 Banca: Instituto brasileiro de administração municipal - Ibam** - Stela Barbieri discute as interações entre a criança e a arte, destacando o papel das experiências das formas antes da exploração sensoriais na construção do conhecimento artístico. Com base nessa obra, é correto afirmar que:

- a) o conceito de "potencialidade do encontro" apresentado pela autora ressalta que a interação com a arte na infância está intrinsecamente ligada às múltiplas formas de expressão sensorial e simbólica.
- b) o ambiente propício à interação entre criança e arte é caracterizado pela organização didática que delimita as possibilidades de experimentação, evitando dispersões.
- c) a mediação do adulto na experiência artística infantil deve focar-se à apresentação de

referências culturais universais, para além das particularidades de cada contexto.

d) a vivência artística na infância deve ser estruturada em torno da reprodução de modelos visuais, garantindo o domínio técnico das formas antes da exploração sensorial.

### QUESTÃO 25

**Ano: 2024 Banca: AMEOSC - Prefeitura de Guaraciaba - SC** - Em uma aula de Artes, o professor decide aplicar uma avaliação formativa. Qual das alternativas a seguir representa uma prática adequada para essa forma de avaliação?

- a) aplicar um teste de múltipla escolha ao final do semestre para avaliar o conhecimento teórico acumulado em arte.
- b) pedir aos alunos que façam uma prova escrita sobre a história da arte e classificar as obras feitas por eles com base na técnica utilizada.
- c) solicitar aos alunos que mantenham um diário de bordo, registrando suas inspirações, desafios e decisões ao longo do processo de criação artística.
- d) avaliar o produto final de um projeto artístico, sem levar em conta as etapas de desenvolvimento e as reflexões dos alunos.

### QUESTÃO 26

**Ano: 2023 Banca: FUNDEP (Gestão de Concursos)** - Um professor de Artes do Ensino Fundamental acolheu um aluno surdo em sua turma e está empenhado em adaptar suas práticas pedagógicas para atender às necessidades desse estudante. Durante um planejamento coletivo com outros professores, surgiram várias ideias sobre como promover a inclusão e acessibilidade. O professor refletiu sobre as melhores abordagens para garantir que o aluno surdo tenha uma experiência de aprendizagem significativa e igualitária.

Diante desse contexto, qual é a melhor estratégia que o professor pode adotar para garantir que as aulas de Artes sejam inclusivas e acessíveis para estudantes surdos?

Professor PEB II/ Arte



# DIÁRIO OFICIAL

## MUNICÍPIO DE TAQUARIVAI

Conforme Lei Municipal nº 988, de 12 de dezembro de 2018

Segunda-feira, 09 de fevereiro de 2026

Ano VIII | Edição nº 1441

Página 12 de 57



PREFEITURA MUNICIPAL DE TAQUARIVAI - SECRETARIA MUNICIPAL DE EDUCAÇÃO – PROCESSO SELETIVO SIMPLIFICADO 2026

- a) incentivar o aluno surdo a se comunicar apenas com o professor, evitando interações com colegas para não causar confusão.
- b) estabelecer um ambiente de aula que desencoraje a interação entre o aluno surdo e os demais alunos, garantindo que ele se concentre exclusivamente nas instruções do professor.
- c) promover o uso de ferramentas visuais, como quadros interativos e recursos audiovisuais legendados, para facilitar a compreensão do conteúdo artístico.
- d) limitar as atividades em sala de aula a técnicas artísticas tradicionais, sem considerar as necessidades específicas de comunicação do aluno surdo.

### QUESTÃO 27

**Ano: 2019 Banca: CONSULPAM-** Para os professores de Arte, é imprescindível a necessidade de ressignificar sua formação, dado as transformações do mundo contemporâneo. Assim, é CORRETO afirmar que a formação docente em Arte se estabelece a partir de licenciaturas:

- a) que lidam com as complexas questões da produção, da apreciação e da reflexão do próprio sujeito, do futuro professor e das transposições de suas experiências com a arte para a sala de aula com os seus alunos.
- b) apenas que supram a necessidade emergente de formação de professores, uma vez que há escassez de professores para o ensino de arte nas escolas públicas no Brasil.
- c) que promovam o conhecimento de todas as linguagens artísticas de maneira a identificar, relacionar e compreender a arte como fato histórico descontextualizado nas diferentes culturas.
- d) Todas as alternativas estão corretas.

### QUESTÃO 28

**Ano: 2019 Banca: FACET Concursos -** Autores como Ana Mae Barbosa, Fernando Hernández e Paulina Duarte propõem que o ensino de Arte supere a lógica técnica da reprodução e avance para propostas que articulem criação, fruição, leitura crítica de imagens e contextualização sociocultural. No

entanto, a permanência de práticas instrucionais fragmentadas e conteudistas evidencia resistências estruturais. Qual alternativa expressa um entrave estrutural recorrente à consolidação de práticas pedagógicas integradoras e críticas no ensino de Arte?

- a) a ênfase em processos de autoria e experimentação sensível compromete a aplicabilidade dos descritores de aprendizagem padronizados.
- b) a centralidade atribuída à análise formal das obras clássicas estimula a crítica cultural e o repertório visual dos estudantes.
- c) a prevalência de práticas baseadas na reprodução técnica, desvinculadas da leitura crítica e do contexto, limita a função formativa da arte.
- d) a incorporação de referências visuais locais nos projetos escolares enfraquece o contato com os cânones da história da arte ocidental.

### QUESTÃO 29

**Ano: 2024 Banca: IBAM -** Teca Alencar de Brito (2003) apresenta propostas que integram a música ao desenvolvimento integral da criança na educação infantil. Sobre as práticas pedagógicas musicais discutidas na obra, é correto afirmar que:

- a) as experiências musicais são estruturadas a partir de repertórios eruditos, visando a ampliação do gosto musical das crianças desde a primeira infância.
- b) a prática musical coletiva é concebida como secundária na formação da criança, privilegiando a experiência individual como meio de expressão mais autêntico.
- c) as atividades musicais na educação infantil devem ser organizadas de forma progressiva, priorizando o ensino da notação musical antes da vivência rítmica e melódica.
- d) a abordagem proposta enfatiza a integração da música com outras linguagens artísticas, destacando o canto e a percussão como elementos centrais para o aprendizado criativo.

Professor PEB II/ Arte



# DIÁRIO OFICIAL

## MUNICÍPIO DE TAQUARIVAI

Conforme Lei Municipal nº 988, de 12 de dezembro de 2018

Segunda-feira, 09 de fevereiro de 2026

Ano VIII | Edição nº 1441

Página 13 de 57



PREFEITURA MUNICIPAL DE TAQUARIVAI - SECRETARIA MUNICIPAL DE EDUCAÇÃO – PROCESSO SELETIVO SIMPLIFICADO 2026

### QUESTÃO 30

**Ano: 2024 Banca: Instituto Consulplan** - Pensando sob a luz teórica de César Coll, o processo de ensino-aprendizagem em arte também envolve ações implícitas nas várias categorias do aprender/ensinar, como objetivos a serem alcançados quanto à aprendizagem de fatos, conceitos, procedimentos, valores, atitudes e normas.

(MARTINS, PICOSQUE E GUERRA, 2009.)

Relacione adequadamente as colunas a seguir.

1. Aprendizagem de fatos e conceitos.
2. Aprendizagem de procedimentos.
3. Aprendizagem de atitudes, valores e normas.

( ) Apreciar; valorar (positiva e negativamente); ser consciente de; estar sensibilizado a; sentir; aperceber-se; prestar atenção a; deleitar-se com; brincar com; e, preferir.

( ) Analisar; interpretar; conhecer; explicar; descrever; comparar; relacionar; identificar; situar (no tempo e espaço); reconhecer; classificar; recordar; inferir; e, generalizar.

( ) Construir; simbolizar; representar; observar; experimentar; elaborar; manejar; compor; confeccionar; utilizar; simular; reconstruir; e, planejar.

A sequência está correta em:

- a) 1, 2, 3.
- b) 2, 3, 1.
- c) 3, 1, 2.
- d) 3, 2, 1.

### QUESTÃO 31

**Ano: 2024 FCM - Fundação CEFETMINAS** - De acordo com Ferraz e Fusari (1999), a relação entre a escola e as instituições culturais mostra-se como um fator para novos aprendizados, hábitos e de experiências que complementam a formação dos alunos.

FERRAZ, Maria Heloisa Correa de Toledo; FUSARI, Maria Felisminda de Rezende. metodologia do ensino da arte. São Paulo: Cortez, 1999

Além disso, é correto afirmar que:

a) o ideal é que os discentes combinem pequenos grupos para as visitas, já que não

há necessidade do acompanhamento dos docentes.

b) é responsabilidade dos professores e das suas instituições de ensino a mediação cultural e artística necessárias, com vistas à otimização do aproveitamento por parte dos alunos. Tais experiências poderão nortear variadas atividades em sala de aula.

c) outra vantagem é que não há necessidade de preparo prévio dos alunos para as visitas, como orientação dos professores.

d) as visitas a galerias, museus e demais instituições culturais já são suficientes, não demandando desdobramento em sala de aula através de outras atividades reflexivas e práticas. Dessa forma, o professor adquire tempo para ministrar novos conteúdos.

### QUESTÃO 32

**Ano: 2024 Banca: Instituto Consulplan** - Nada existe realmente a que se possa dar o nome Arte. Existem somente artistas. Outrora, eram homens que apanhavam um punhado de terra colorida e com ela modelavam toscamente as formas de um bisão na parede de uma caverna; hoje, alguns compram suas tintas e desenham cartazes para tapumes; eles faziam e fazem muitas outras coisas. Não prejudica ninguém dar o nome de arte a todas essas atividades, desde que se conserve em mente que tal palavra pode significar coisas muito diferentes, em tempos e lugares diferentes, e que Arte com A maiúsculo não existe. Na verdade, Arte com A maiúsculo passou a ser algo como um bicho-papão, como um fetiche. Podemos esmagar um artista dizendo-lhe que o que ele acaba de fazer pode ser excelente a seu modo, só que não é "Arte". E podemos desconcertar qualquer pessoa que esteja contemplando com deleite uma tela, declarando que aquilo que ela tanto aprecia não é Arte, mas uma coisa muito diferente.

Na realidade, não penso que existam quaisquer razões erradas para se gostar de uma estátua ou de uma tela. Alguém pode gostar de certa paisagem porque esta lhe recorda a terra natal ou de um retrato porque lhe lembra um amigo. Nada há de errado nisso. Todos nós, quando vemos um quadro, somos fatalmente levados a recordar mil e uma coisas que influenciam o nosso agrado ou desagrado. Na medida em que essas lembranças nos ajudam a fruir do que

Professor PEB II/ Arte



# DIÁRIO OFICIAL

## MUNICÍPIO DE TAQUARIVAI

Conforme Lei Municipal nº 988, de 12 de dezembro de 2018

Segunda-feira, 09 de fevereiro de 2026

Ano VIII | Edição nº 1441

Página 14 de 57



PREFEITURA MUNICIPAL DE TAQUARIVAI - SECRETARIA MUNICIPAL DE EDUCAÇÃO – PROCESSO SELETIVO SIMPLIFICADO 2026

vemos, não temos por que nos preocupar. Só quando alguma recordação irrelevante nos torna preconceituosos, quando instintivamente voltamos as costas a um quadro magnífico de uma cena alpina porque não gostamos de praticar o alpinismo, é que devemos sondar o nosso íntimo para desvendar as razões da aversão que estraga um prazer que, de outro modo, poderíamos ter tido. Existem razões erradas para não se gostar de uma obra de arte. (A história da arte, 2012.)

De acordo com o primeiro parágrafo do texto:

- a) alguns aspirantes a artistas supõem que podem produzir arte espontaneamente, sem desconfiar que a verdadeira arte é resultado de trabalho e esforço.
- b) certos artistas escondem suas fraquezas atrás de um conceito de arte restrito para desqualificar as obras dos concorrentes.
- c) as produções artísticas variam muito, no tempo e no espaço, o que faz com que seja inviável conceber uma ideia universal e única de arte.
- d) o público das obras de arte nem sempre está preparado para absorver toda a complexidade das produções mais refinadas.

### QUESTÃO 33

**Ano: 2014 Banca: FGV** - O Pagador de Promessas foi escrita em 1959 por Dias Gomes e encenada pela primeira vez em 1960 no Teatro Brasileiro de Comédias (TBC), em São Paulo, sob a direção de Flávio Rangel. A alternativa que caracteriza corretamente a importância dessa peça na dramaturgia moderna brasileira é:

- a) Dias Gomes escolheu o TBC, pois, desde as suas origens, esse teatro preferia peças de autores nacionais e privilegiava uma dramaturgia preocupada com os problemas sociais brasileiros;
- b) nessa peça, Dias Gomes encenou o embate entre o homem e o sistema social, enaltecendo o papel da Igreja na formação do povo, no estímulo à tolerância e na proteção aos mais fracos;
- c) com essa peça, Dias Gomes produziu uma dramaturgia caracterizada por questões políticas abordadas em um contexto nacional, buscando na periferia os personagens aptos a caracterizarem o povo brasileiro;

d) o personagem Zé do Burro encarnou a chance de ascensão social que o Brasil moderno oferecia, como meio concreto para sair do subdesenvolvimento.

### QUESTÃO 34

**Ano: 2025 Banca: COMPERVE-UFRN** - O método dos Jogos Teatrais de Viola Spolin, com suas múltiplas dimensões e suas contribuições para o ensino e aprendizagem em Teatro, pode ser encontrado em uma das suas publicações, em formato de fichas, no livro *Jogos Teatrais: o fichário de Viola Spolin*, que tem como objetivo auxiliar a prática do professor de teatro, em sala de aula. Os Jogos Teatrais podem ser praticados por:

- a) professores e estudantes, alternando as funções entre jogadores-plateia e jogadores atores, dependendo da relação que estabelecem na prática do jogo.
- b) apenas estudantes, exercitando o respeito as regras e as instruções descritas nas fichas.
- c) apenas professores, que encontram nas fichas um direcionamento para sua prática em sala de aula.
- d) professores e estudantes, uma vez que as possibilidades didáticas dos jogos são compreendidas da educação infantil ao ensino fundamental II.

### QUESTÃO 35

**Ano: 2009 BANCA: COMAJ** - No livro O ouvido pensante, Murray Schafer escreve sobre "The world soundscape Project", que era um projeto multidisciplinar sobre o som ambiental, suas características e modificações sofridas no decorrer da História, sobre o significado e o simbolismo desses sons para as comunidades afetadas por ele. A grande preocupação de Murray Schafer era:

- a) conferir um enfoque positivo à questão da poluição sonora e do ruído ambiental indiscriminado, questões essas, segundo o autor, geralmente tratadas através de Leis restritivas.
- b) conferir um enfoque negativo à questão da poluição sonora e do ruído ambiental indiscriminado, questões essas, segundo o

Professor PEB II/ Arte



# DIÁRIO OFICIAL

## MUNICÍPIO DE TAQUARIVAI

Conforme Lei Municipal nº 988, de 12 de dezembro de 2018

Segunda-feira, 09 de fevereiro de 2026

Ano VIII | Edição nº 1441

Página 15 de 57



PREFEITURA MUNICIPAL DE TAQUARIVAI - SECRETARIA MUNICIPAL DE EDUCAÇÃO – PROCESSO SELETIVO SIMPLIFICADO 2026

autor, geralmente tratadas através de Leis restritivas.

c) conferir apenas um enfoque Bio-Físico à questão da poluição sonora e do ruído ambiental indiscriminado, questões essas, segundo o autor, geralmente tratadas através de Leis restritivas.

d) nenhuma das alternativas acima.

### QUESTÃO 36

**ANO:2015 BANCA: VUNESP** - Isabel Marques (in Barbosa, 2010) propõe para o campo da dança uma rearticulação segundo as premissas da Abordagem Triangular. Dentro dessa concepção, no que diz respeito ao fazer da dança a partir da Abordagem Triangular, a autora propõe ao aluno o conhecimento, a vivência e a articulação dos elementos da linguagem da dança, que são os princípios elaborados por:

- a) Isadora Duncan.
- b) Mary Wigman.
- c) Maurice Béjart.
- d) Rudolf Laban.

### QUESTÃO 37

**Ano: 2023 Banca: Avança SP** - De acordo com Fischer (1987), o ser humano utiliza-se da arte para dialogar com o meio em que vive, a arte somente tem sentido quando:

- a) ocupa uma posição significativa e responsável.
- b) sua representação for uma representação social.
- c) os objetos artísticos possuíram funções econômicas.
- d) representar suas crenças, seus anseios, valores, hábitos, costumes, e suas necessidades por meio das representações artísticas.

### QUESTÃO 38

**ANO: 2015 BANCA: COTEC** - Jussara Hoffman, em seu livro Avaliar para promover: as setas do caminho, orienta as mudanças que devem nortear o novo caminho. Observe as orientações de mudanças abaixo descritas.

I - De avaliação para classificação, seleção, seriação para avaliação a serviço da aprendizagem, da formação, da promoção da cidadania.

II - Da atitude reprodutora, alienadora, normativa para mobilização em direção à busca de sentido e significado da ação.

III - De intenção prognóstica, somativa, explicativa e de desempenho para intenção de acompanhamento permanente de mediação e intervenção pedagógica favorável à aprendizagem.

IV - De visão dialógica, de negociação, referenciada em valores, objetivos e discussão interdisciplinar para visão centrada no professor e em medidas padronizadas de disciplinas fragmentadas.

Conforme a perspectiva da autora, no livro acima citado, estão corretas as alternativas:

- a) I, II, III e IV.
- b) I, e III, apenas.
- c) I, II e III, apenas.
- d) I, II e IV, apenas.

### QUESTÃO 39

**Ano: 2018 Banca: IBADE** - Segundo Ana Mae Barbosa, a obrigatoriedade do ensino da Arte na educação básica, por si só, não é o bastante para garantir que a presença da Arte no currículo se torne essencial, o professor é a peça chave para garantir o crescimento do aluno e o seu compromisso com a cultura. Para que esse ensino seja efetivo, ela cita uma metodologia que possui uma visão mais contemporânea do ensino de Arte, na qual:

- a) baseia-se na produção de conhecimento objetivo e na avaliação formal.
- b) a aula de arte deve ser baseada em dois preceitos: produção e domínio de técnicas.
- c) existem três ações básicas: ler obras de arte, fazer arte e contextualizar.
- d) o principal objetivo é dar ênfase à produção artística espontânea.

### QUESTÃO 40

**Ano: 2010 Banca: UEMA** - Ernst Fischer (A necessidade da arte. Rio: Zahar, 1983.), considera a arte como o elemento essencial para a compreensão da realidade, na medida em que ajuda o homem, não apenas nessa compreensão, mas

Professor PEB II/ Arte



# DIÁRIO OFICIAL

## MUNICÍPIO DE TAQUARIVAI

Conforme Lei Municipal nº 988, de 12 de dezembro de 2018

Segunda-feira, 09 de fevereiro de 2026

Ano VIII | Edição nº 1441

Página 16 de 57



PREFEITURA MUNICIPAL DE TAQUARIVAI - SECRETARIA MUNICIPAL DE EDUCAÇÃO – PROCESSO SELETIVO SIMPLIFICADO 2026

também porque possibilita o suporte necessário para o aumento da “determinação de torná-la mais humana e mais hospitaleira para humanidade”.

A partir dessa afirmação, é correto afirmar que:

- a) a obra de arte, além de favorecer a interpretação do mundo, reivindica transformações.
- b) não importa o nível de letargia da arte, o que interessa é que funcione como bálsamo para espíritos exaustos.
- c) se arte acompanha as transformações do mundo, e se vivemos em uma época explicitamente mercadológica, então a obra de arte deve adequar-se às exigências de mercado.
- d) a força transformadora da arte, assim como numa perspectiva místico-espiritualista, prescinde de conotações sócio-políticas e históricas.

Professor PEB II/ Arte



# DIÁRIO OFICIAL

## MUNICÍPIO DE TAQUARIVAÍ

Conforme Lei Municipal nº 988, de 12 de dezembro de 2018

Segunda-feira, 09 de fevereiro de 2026

Ano VIII | Edição nº 1441

Página 17 de 57



PREFEITURA MUNICIPAL DE TAQUARIVAÍ - SECRETARIA MUNICIPAL DE EDUCAÇÃO – PROCESSO SELETIVO SIMPLIFICADO 001/2026



### CADERNO DE QUESTÕES

#### Professor PEB II/ Matemática



Nome do Candidato		Nº de Inscrição	Nº da Prova
Nº de documento	Tipo	Local	

#### LEIA COM ATENÇÃO AS INSTRUÇÕES ABAIXO:

##### INSTRUÇÕES GERAIS

1. Nesta prova, você encontrará 13 (treze) páginas numeradas sequencialmente, contendo 40 (quarenta) questões objetivas correspondentes às seguintes disciplinas: Língua Portuguesa 10 (dez) questões, Matemática 05 (cinco) questões, Conhecimentos Educacionais 05 (cinco) questões e Conhecimentos Específicos 20 (vinte) questões.
2. Verifique se seu nome e número de inscrição estão corretos no cartão de respostas. Se houver erro, notifique o fiscal.
3. Verifique se o caderno de provas se refere ao cargo para o qual você se inscreveu. Caso o cargo esteja divergente, solicite ao fiscal de sala para que tome as providências cabíveis, pois não serão aceitas reclamações posteriores nesse sentido.
4. Assine e preencha o cartão de respostas nos locais indicados, com caneta azul ou preta.
5. Verifique se a impressão, a paginação e a numeração das questões estão corretas. Caso observe qualquer erro, notifique o fiscal.
6. Marque o cartão de respostas cobrindo fortemente o espaço correspondente à letra a ser assinalada, conforme o exemplo no próprio cartão de respostas.
7. O sistema de leitura e processamento das folhas de resposta não registrará a resposta em que houver falta de nitidez na marcação e/ou marcação de mais de uma alternativa.
8. O cartão de respostas não pode ser dobrado, amassado, rasurado ou manchado. Exceto sua assinatura, nada deve ser escrito ou registrado fora dos locais destinados às respostas.
9. Ao terminar a prova, entregue ao fiscal o cartão de respostas e este caderno. As observações ou marcações registradas no caderno não serão levadas em consideração.
10. Você dispõe de 02h30m para fazer esta prova. Reserve os 20 (vinte) minutos finais para marcar o cartão de respostas.
11. O candidato só poderá retirar-se do setor de prova 01 (uma) hora após seu início.
12. É terminantemente proibido o uso de celular ou aparelhos eletrônicos.

Esta parte destacável serve para copiar suas respostas, somente poderá ser destacada no ato da entrega do Caderno de questões para o Fiscal.



1	2	3	4	5	6	7	8	9	10	11	12	13	14	15	16	17	18	19	20
21	22	23	24	25	26	27	28	29	30	31	32	33	34	35	36	37	38	39	40



# DIÁRIO OFICIAL

## MUNICÍPIO DE TAQUARIVAI

Conforme Lei Municipal nº 988, de 12 de dezembro de 2018

Segunda-feira, 09 de fevereiro de 2026

Ano VIII | Edição nº 1441

Página 18 de 57



PREFEITURA MUNICIPAL DE TAQUARIVAI - SECRETARIA MUNICIPAL DE EDUCAÇÃO – PROCESSO SELETIVO SIMPLIFICADO 2026

### LÍNGUA PORTUGUESA

#### INTERPRETAÇÃO DE TEXTO

##### **Os desafios de lidar com o envelhecimento dos pais.**

Uma dura fase marcada por conflitos e dificuldades. É assim que especialistas resumem a forma como o envelhecimento dos pais é encarado diversas vezes, porque muitos filhos não estão preparados para lidar com as exigências desse período.

À medida que a idade avança, uma pessoa precisa de cada vez mais apoio, seja em atividades simples do dia a dia ou mesmo uma ajuda financeira, e isso cobra um preço de quem fica responsável por esses cuidados, como apontam especialistas.

"Em alguns casos, esses filhos experimentam níveis significativos de estresse e sobrecarga ao lidar com as demandas do envelhecimento dos pais, especialmente quando há questões de saúde ou limitações funcionais", diz a psicóloga Deusivania Falcão, professora de Psicogerontologia, área da psicologia que estuda o envelhecimento, da Universidade de São Paulo (USP).

Há, inclusive, um nome para definir esse senso de obrigação dos filhos em apoiar pais mais velhos: responsabilidade filial.

"É uma obrigação baseada em um padrão cultural, relacionado à percepção de que esse é um comportamento socialmente responsável em resposta ao envelhecimento e à dependência dos pais", explica Falcão. "Ou seja, de que é dever do filho adulto ajudar ou ser responsável pelos pais idosos."

O número de pessoas com mais de sessenta anos passou de 20,5 milhões no Censo de 2010 para 32,1 milhões no mesmo levantamento em 2022 – um crescimento de 56% em pouco mais de uma década.

As estimativas apontam que a população de idosos se tornará ainda maior ao longo das próximas décadas.

Dados da Organização Mundial da Saúde (OMS)

mostram que o brasileiro viverá cada vez mais: a expectativa de vida, que era de 69,8 anos no início dos anos 2000, segundo o Instituto Brasileiro de Geografia e Estatística (IBGE), hoje é de 75,5 anos.

Isso não só aumenta o período em que uma pessoa precisa de auxílio, mas também torna mais comum que os filhos acompanhem diferentes fases do envelhecimento dos pais.

Um ponto importante nesse período é a forma como filhos encaram o envelhecimento dos pais e, como em tantas outras fases da vida, não há uma cartilha universal a seguir.

Essa experiência, dizem especialistas, costuma ser influenciada por padrões familiares do passado e pela forma como uma pessoa foi criada, além de aspectos culturais, históricos, sociais e religiosos de uma família. "Há vários modelos de envelhecimento e de velhice.

Cada indivíduo envelhece de maneira diferenciada, na singularidade de suas condições genéticas, ambientais, familiares, sociais, educacionais, econômicas, históricas e culturais", diz Falcão.

"Isso tudo depende do tipo de sistema desenvolvido pela família ao longo dos anos."

Um dos principais desafios e motivos de atrito está nos papéis que pais e filhos assumem nessa fase da vida, apontam especialistas.

De um lado, os filhos enxergam uma pessoa fragilizada, adoecida e que precisa de cuidados e limitações e protegem seus pais, fazendo com que não se exponham a riscos.

Do outro, há uma pessoa que não quer perder sua autonomia e que até percebe que precisa de cuidados, mas tem dificuldade de aceitar isso, afirma a geriatra Fernanda Andrade.

"Na imensa maioria das vezes, há uma grande diferença entre a visão dos filhos e a dos pais. Os filhos não costumam lidar bem com as escolhas dos pais nesse período", afirma Andrade.

Um dos comentários mais recorrentes que a médica ouve dos filhos é que seus pais são "teimosos" por não seguirem à risca o que os filhos acreditam que eles devem agir.

"É angustiante assistir ao envelhecimento – e, muitas vezes, ao adoecimento – de uma pessoa que se ama e não controlar tudo isso."

Mas, por trás dessa "teimosia", apontam especialistas, estão características atribuídas à idade avançada.

Entre elas, estão o sentimento de solidão, a perda de sentido da vida, a saudade de amigos ou parentes que já faleceram e o medo da morte.

Além disso, o temor de depender dos outros, ainda que sejam os próprios filhos, causa preocupação em muitos idosos e faz com que sejam resistentes a cuidados.

"Imagina passar 50 anos da sua vida totalmente independente e começar a precisar de alguém para ir ao mercado para você, te ajudar a vestir uma roupa ou realizar sua higiene íntima?", diz Andrade.

Professor PEB II/ Matemática



# DIÁRIO OFICIAL

## MUNICÍPIO DE TAQUARIVAI

Conforme Lei Municipal nº 988, de 12 de dezembro de 2018

Segunda-feira, 09 de fevereiro de 2026

Ano VIII | Edição nº 1441

Página 19 de 57



PREFEITURA MUNICIPAL DE TAQUARIVAI - SECRETARIA MUNICIPAL DE EDUCAÇÃO – PROCESSO SELETIVO SIMPLIFICADO 2026

Para não perder a autonomia, diz Fernanda, muitos idosos não querem parar de dirigir, não aceitam ir ao médico ou não querem abandonar outras atividades que costumavam fazer sozinhos.

Nesse momento, surgem conflitos na relação com os filhos, caso não haja uma comunicação aberta na família sobre as expectativas, desejos e necessidades dos dois lados, pontuam os especialistas.

Muitas vezes, é preciso entender que se trata de uma fase de constante adaptação às demandas que surgem com o passar dos anos.

Por isso, é fundamental perceber que as necessidades dos pais mudam ao longo do tempo.

"O ideal é que os pais conversem muito com os filhos e mostrem as diferenças geracionais", afirma o médico.

"Esse diálogo é importante, mas é difícil, porque muitos pais não conseguem essa conversa e muitos filhos se consideram senhores da verdade, o que dificulta muito essa situação."

Disponível em: <https://www.bbc.com/portuguese/articles/c842z9en4550>. adaptado.

### QUESTÃO 1

**IASP 2023** - A expectativa de vida dos brasileiros também sofre modificação.

De acordo com o texto base, qual é a tendência demográfica destacada em relação à população idosa no Brasil?

- a) A diminuição da expectativa de vida da população idosa brasileira desde o início dos anos 2000.
- b) O aumento significativo do número de pessoas com mais de sessenta anos ao longo das últimas décadas.
- c) O declínio na quantidade de filhos que acompanham diferentes fases do envelhecimento dos pais.
- d) A estagnação do crescimento da população idosa brasileira desde o Censo de 2010.

### QUESTÃO 2

**IASP 2023** - Muitos idosos continuam fazendo atividades que lhe dão satisfação. De acordo com o texto base, qual é uma das características atribuídas à idade avançada que contribui para a resistência dos idosos em aceitar cuidados e apoio?

- a) O desejo dos idosos em se tornarem cada vez mais dependentes de seus familiares.
- b) O temor de depender dos outros, mesmo que sejam os próprios filhos.
- c) O alívio dos idosos ao dependerem completamente dos cuidados de terceiros.
- d) A aceitação tranquila da perda de autonomia por parte dos idosos.

### QUESTÃO 3

**IASP 2023** - Número de idosos no Brasil aumentou mais de 50% em pouco mais de uma década. De acordo com o texto base, qual é a definição de responsabilidade filial?

- a) A obrigação dos filhos em apoiar pais mais velhos, considerada um comportamento socialmente responsável em resposta ao envelhecimento e à dependência dos pais.
- b) O desinteresse dos filhos em relação ao cuidado com os pais idosos, refletindo uma mudança nos padrões culturais.
- c) A autonomia dos pais idosos em cuidar de si, sem a necessidade de apoio dos filhos.
- d) A negligência dos filhos em relação aos pais idosos, ignorando completamente suas necessidades.

### QUESTÃO 4

**IASP 2023** - Segundo o texto, o envelhecimento é um processo que:

- a) acontece da mesma forma para todas as pessoas.
- b) depende apenas da genética.
- c) varia conforme fatores sociais, econômicos educacionais e históricos.
- d) está ligado somente à idade cronológica.

### QUESTÃO 5



Professor PEB II/ Matemática



# DIÁRIO OFICIAL

## MUNICÍPIO DE TAQUARIVAI

Conforme Lei Municipal nº 988, de 12 de dezembro de 2018

Segunda-feira, 09 de fevereiro de 2026

Ano VIII | Edição nº 1441

Página 20 de 57



PREFEITURA MUNICIPAL DE TAQUARIVAI - SECRETARIA MUNICIPAL DE EDUCAÇÃO – PROCESSO SELETIVO SIMPLIFICADO 2026

**IASP 2023** - A charge dialoga com o texto, ao mostrar que:

- a) O envelhecimento é um processo simples.
- b) Os filhos não estão preparados para cuidar dos pais.
- c) O cuidado com os pais idosos envolve mudanças emocionais e de responsabilidades.
- d) A velhice elimina conflitos familiares.

### QUESTÃO 6

**IASP 2023** - 'Isso não só aumenta o período em que uma pessoa precisa de auxílio, mas também' torna mais comum que os filhos acompanhem diferentes fases do envelhecimento dos pais.

A expressão destacada trata-se de uma oração:

- a) Coordenada sindética aditiva.
- b) Subordinada substantiva completiva nominal.
- c) Coordenada sindética alternativa.
- d) Adjética explicativa.

### QUESTÃO 7

**IASP 2023** - É uma obrigação baseada em um padrão cultural, relacionado 'à percepção (1)' de que esse é um comportamento socialmente responsável em resposta 'ao envelhecimento (2)' e 'à dependência dos pais (3)', explica Falcão.

Em relação ao sinal indicativo de crase, é correto afirmar que, em:

- a) (1), a crase é facultativa, pois preenche os requisitos para o seu uso ou não.
- b) (1), a crase é obrigatória, pois preenche os requisitos para o seu uso.
- c) (2), se substituirmos o substantivo masculino por um sinônimo feminino, não haverá crase.
- d) (3), a crase é facultativa, pois preenche os requisitos para o seu uso ou não.

### QUESTÃO 8

**IASP 2023** - O ideal 'é' que os pais 'conversem' muito com os filhos e 'mostrem' as diferenças geracionais, afirma o médico.

Conjugando os verbos destacados no futuro do pretérito do indicativo (é) e no imperfeito do subjuntivo (conversem mostrem), tem-se:

a) O ideal fosse que os pais conversassem muito com os filhos e mostrassem as diferenças geracionais, afirma o médico.

b) O ideal seria se os pais conversaram muito com os filhos e mostraram as diferenças geracionais, afirma o médico.

c) O ideal fora quando os pais conversavam muito com os filhos e mostravam as diferenças geracionais, afirma o médico.

d) O ideal seria se os pais conversassem muito com os filhos e mostrassem as diferenças geracionais, afirma o médico.

### QUESTÃO 9

**IASP 2023** – “Mas, por trás dessa teimosia, apontam especialistas, estão características atribuídas à idade avançada.”

De acordo com as regras de acentuação, é correto afirmar que:

- a) 'trás' é acentuado por ser monossílabo tônico terminado em 'a(s)'.
- b) 'atribuídas' é acentuado por ser um vocábulo paroxítono.
- c) há dois monossílabos tônicos acentuados terminado em 'a(s)'.
- d) há dois vocábulos acentuados por serem proparoxítonos.

### QUESTÃO 10

**IASP 2023** - Do outro, há uma pessoa 'que' não quer perder sua autonomia e 'que' até percebe 'que' precisa de cuidados. Morfologicamente, os termos destacados são, respectivamente:

- a) Conjunção integrante - pronome relativo - conjunção integrante.
- b) Pronome relativo - pronome relativo - conjunção integrante.
- c) Conjunção integrante - conjunção integrante - conjunção integrante.
- d) Conjunção integrante- conjunção integrante- pronome relativo.

### MATEMÁTICA

### QUESTÃO 11

**Ano: 2026 Banca: AMAUC** - O gerente de uma usina registrou em um gráfico a produção, em toneladas, ao longo de quatro meses.



# DIÁRIO OFICIAL

## MUNICÍPIO DE TAQUARIVAI

Conforme Lei Municipal nº 988, de 12 de dezembro de 2018

Segunda-feira, 09 de fevereiro de 2026

Ano VIII | Edição nº 1441

Página 21 de 57



PREFEITURA MUNICIPAL DE TAQUARIVAI - SECRETARIA MUNICIPAL DE EDUCAÇÃO – PROCESSO SELETIVO SIMPLIFICADO 2026



Ao apresentar o gráfico para a diretoria ele fez as quatro afirmações dadas abaixo. Analise-as e classifique como verdadeira (V) ou falsa (F).  
( ) A média mensal no período foi de 142,5 toneladas.

( ) de janeiro para fevereiro houve aumento de 25%.

( ) março ficou 12% abaixo de fevereiro.

( ) de março para abril houve aumento de 20 toneladas.

A sequência CORRETA, de cima para baixo,

- a) V, V, V, F.
- b) V, F, V, V.
- c) F, F, V, V.
- d) V, V, F, F.

### QUESTÃO 12

**Ano: 2025 Banca: Ápice Consultoria** - Joana financiou um notebook gamer. A loja cobra juros simples de 4% ao mês sobre o preço à vista durante todo o período de 5 meses. O financiamento será pago em duas parcelas:

- R\$ 780,00 no 2º mês após a compra
  - R\$ 1.560,00 no 5º mês após a compra
- Sabendo que o total pago corresponde ao preço à vista mais os juros totais acumulados ao final de 5 meses, qual era o preço à vista do notebook?

- a) R\$ 2.250,00
- b) R\$ 1.950,00
- c) R\$ 2.433,60
- d) R\$ 2.246,40

### QUESTÃO 13

**Ano: 2023 Banca: VUNESP** -Três reuniões pedagógicas, com durações de 1 hora e 10 minutos, 45 minutos e 1 hora e 55 minutos, seguiram- -se umas às outras, sem ocorrer intervalo entre elas. A duração total dessas três reuniões foi de:

- a) 3 horas e 50 minutos.
- b) 3 horas e 40 minutos.
- c) 3 horas e 30 minutos.
- d) 3 horas e 20 minutos

### QUESTÃO 14

**Ano:2025 Banca: Avança SP** - Uma pesquisa levantou o total de livros lidos por todos os alunos de uma escola por mês e indicada no gráfico.



O mês em que os alunos leram a maior quantidade de livros, o que leram a menor quantidade e a média de livros lidos por mês no ano são, respectivamente:

- a) setembro - agosto - 19,5
- b) setembro - dezembro - 27,5
- c) setembro - janeiro - 22,5
- d) abril - dezembro - 22,5

### QUESTÃO 15

**Ano: 2015 Banca: COPEVE-UFAL** - Dadas as afirmativas quanto aos conjuntos numéricos:

I. A união do conjunto dos números inteiros com o conjunto dos números reais é igual ao conjunto dos números reais.



# DIÁRIO OFICIAL

## MUNICÍPIO DE TAQUARIVAI

Conforme Lei Municipal nº 988, de 12 de dezembro de 2018

Segunda-feira, 09 de fevereiro de 2026

Ano VIII | Edição nº 1441

Página 22 de 57



PREFEITURA MUNICIPAL DE TAQUARIVAI - SECRETARIA MUNICIPAL DE EDUCAÇÃO – PROCESSO SELETIVO SIMPLIFICADO 2026

II. A interseção entre os conjuntos dos números reais, naturais e inteiros é igual ao conjunto dos números naturais.

III. A diferença entre o conjunto dos inteiros e o conjunto dos naturais é o conjunto vazio. Verifica-se que está(ão) correta(s):

- a) I, apenas.
- b) III, apenas.
- c) I e II, apenas.
- d) II e III, apenas.

### CONHECIMENTOS EDUCACIONAIS

#### QUESTÃO 16

**Ano: 2020 Banca: IBADE** - A “Conferência Mundial sobre Educação Especial”, realizada em 1994, resultou em um importante documento, o “Documento de Salamanca”. O Brasil, como um dos países signatários do documento de Salamanca, adota políticas públicas e aparato legal afim de que, através do movimento coletivo de mudanças, haja transformação. Assinale o tipo de transformação correta:

- a) dos sistemas educacionais e das práticas sociais, considerando a homogeneidade presente na sociedade brasileira.
- b) dos programas de formação inicial e das práticas sociais, considerando a homogeneidade presente na sociedade brasileira.
- c) dos programas de formação inicial e das práticas sociais, considerando a heterogeneidade presente na sociedade brasileira.
- d) dos sistemas educacionais e das práticas sociais, considerando a heterogeneidade presente na sociedade brasileira.

#### QUESTÃO 17

**Ano: 2014 Banca: AVANÇA SP** - [...] “a necessidade de definição de Diretrizes Curriculares Nacionais Gerais para a Educação Básica está posta pela emergência da atualização das políticas educacionais que consubstanciem o direito de todo brasileiro à formação humana e cidadã e à formação

profissional, na vivência e convivência em ambiente educativo”.

(Fonte: Diretrizes Curriculares Nacionais Gerais da Educação Básica / Ministério da Educação. Secretaria de Educação Básica. Diretoria de Currículos e Educação Integral. Brasília: MEC, SEB, DICEI, 2013)

Essas Diretrizes têm por objetivos, exceto:

- a) Sistematizar os princípios e diretrizes gerais da Educação Básica contidos na Constituição, na LDB e demais dispositivos legais, traduzindo-os em orientações que contribuam para assegurar a formação básica comum nacional, tendo como foco os sujeitos que dão vida ao currículo e à escola.
- b) Estimular a reflexão crítica e propositiva que deve subsidiar a formulação, execução e avaliação do projeto político-pedagógico da escola de Educação Básica.
- c) Orientar os cursos de formação inicial e continuada de profissionais – docentes, técnicos, funcionários – da Educação Básica, os sistemas educativos dos diferentes entes federados e as escolas que os integram, indistintamente da rede a que pertençam.
- d) Promover e ampliar o debate sobre a política curricular que orienta a organização da Educação Básica dos sistemas públicos de ensino.

#### QUESTÃO 18

**Ano: 2025 Banca: Ápice Consultoria** O Estatuto da Criança e do Adolescente – ECA (Lei nº 8.069/1990) apresenta como dever dos pais ou responsáveis matricular seus (as) filhos (as) na rede de ensino regular da sua cidade. Considerando a negligência deste dever a pena aplicada é:

- a) Multa de três a vinte salários de referência, aplicando-se o dobro caso de reincidência.
- b) Advertência e multa de três a vinte salários de referência.
- c) Multa de dois a quinze salários de referência, aplicando-se o dobro em caso de reincidência.
- d) Advertência e multa de seis a 12 salários de referência.



# DIÁRIO OFICIAL

## MUNICÍPIO DE TAQUARIVAI

Conforme Lei Municipal nº 988, de 12 de dezembro de 2018

Segunda-feira, 09 de fevereiro de 2026

Ano VIII | Edição nº 1441

Página 23 de 57



PREFEITURA MUNICIPAL DE TAQUARIVAI - SECRETARIA MUNICIPAL DE EDUCAÇÃO – PROCESSO SELETIVO SIMPLIFICADO 2026

### QUESTÃO 19

**Ano: 2020 Banca: VUNESP** - De acordo com a Lei de Diretrizes e Bases da Educação Nacional (LDB), regulamentada pela Lei n. 9.394 de 20 de dezembro de 1996, o ensino será ministrado nos seguintes princípios:

I- igualdade de condições para o acesso e permanência na escola.

II- pluralismo de ideias e de concepções pedagógicas.

III- gestão democrática do ensino público, na forma desta Lei e da legislação dos sistemas de ensino.

IV- consideração com a diversidade étnico-racial.

V- zelar pela aprendizagem dos alunos.

Está(ão) correta(s),

- a) I, apenas.
- b) III e IV, apenas.
- c) IV e V, apenas.
- d) I, II, III e IV, apenas.

### QUESTÃO 20

**Ano: 2023 Banca: UFMT** - A Lei nº 14.113/2020 regulamenta o Fundo de Manutenção e Desenvolvimento da Educação Básica e de Valorização dos Profissionais da Educação (Fundeb), de que trata o art. 212-A da Constituição Federal; revoga dispositivos da Lei nº 11.494, de 20 de junho de 2007; e dá outras providências. O Decreto nº 10.656, de 22 de março de 2021, por sua vez, regulamenta a Lei nº 14.113/2020.

Conforme o artigo 2º da Lei nº 14.113/2020, “Os Fundos destinam-se à manutenção e ao desenvolvimento da educação básica pública e à valorização dos profissionais da educação, incluída sua condigna remuneração, observado o disposto nesta Lei.”

Para os fins da distribuição dos recursos de que trata esta Lei, é INCORRETO afirmar:

- a) Serão consideradas exclusivamente as matrículas presenciais efetivas, conforme os dados apurados no censo escolar mais

atualizado, realizado anualmente pelo Instituto Nacional de Estudos e Pesquisas Educacionais Anísio Teixeira (INEP).

b) Os recursos serão distribuídos ao Distrito Federal e aos Estados e seus Municípios, considerando-se exclusivamente as matrículas nos respectivos âmbitos de atuação prioritária.

c) Apenas para efeito do cálculo dos recursos dos Fundos, não será admitida a dupla matrícula dos estudantes da educação regular da rede pública que recebem atendimento educacional especializado.

d) Serão consideradas, para a educação especial, as matrículas na rede regular de ensino, em classes comuns ou em classes especiais de escolas regulares, e em escolas especiais ou especializadas.

### CONHECIMENTOS ESPECÍFICOS

### QUESTÃO 21

**Ano: 2019 Banca: VUNESP** - Ubiratan D'Ambrósio, no livro intitulado Educação Matemática: da teoria à prática, conclui o capítulo que aborda sobre educação, currículo e avaliação, apresentando o que defende por avaliação. Para D'Ambrósio, a avaliação deve ser:

a) um momento em que o aluno coloca em prática a teoria estudada.

b) o elo entre o aluno, o conhecimento e o professor, e poderá ocorrer na forma de resumos analíticos.

c) uma orientação para o professor na condução de sua prática docente e jamais um instrumento para reprovar ou reter alunos na construção dos seus esquemas de conhecimento teórico e prático.

d) um ponto de partida para se levantar os conhecimentos prévios que os alunos trazem, e também identificar as suas dificuldades, a fim de elaborar planejamentos de aulas que possam contribuir para a aprendizagem desses alunos.

### QUESTÃO 22

**Ano: 2025 Banca: VUNESP** - Bruno D'Amore, no livro *Elementos de Didática da Matemática*, explora as ideias propostas por Guy Brousseau

Professor PEB II/ Matemática



# DIÁRIO OFICIAL

## MUNICÍPIO DE TAQUARIVAI

Conforme Lei Municipal nº 988, de 12 de dezembro de 2018

Segunda-feira, 09 de fevereiro de 2026

Ano VIII | Edição nº 1441

Página 24 de 57



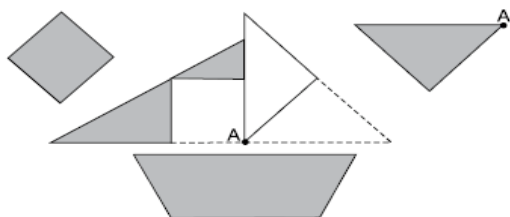
PREFEITURA MUNICIPAL DE TAQUARIVAI - SECRETARIA MUNICIPAL DE EDUCAÇÃO – PROCESSO SELETIVO SIMPLIFICADO 2026

em sua Teoria das Situações Didáticas. Uma dessas ideias, juntamente com o contrato didático, formam os componentes de uma situação didática sobre certo tema relativo ao saber. D'Amore descreve essa ideia como um modelo teórico, de modo que “se em um ambiente organizado para a aprendizagem de determinado assunto falta a intenção didática explícita, tem-se uma situação\_\_\_\_\_”. Assinale a alternativa que completa corretamente a lacuna.

- a) não didática
- b) protodidática
- c) a - didática
- d) metadidática

### QUESTÃO 23

**Ano: 2023 - Banca: VUNESP** - Após a leitura do capítulo 1 do livro intitulado *Matemática, Mídias Digitais e Didática*, um professor propôs aos seus alunos uma situação-problema, na qual eles deveriam identificar, na figura de um barco, representada a seguir, como colocar o quadrado e o triângulo de vértice A nos espaços delimitados por pontilhados, com as seguintes condições: utilizar exatamente duas transformações geométricas para colocar o quadrado na posição correta; e utilizar exatamente duas transformações geométricas para colocar o triângulo de vértice A na posição correta.



(Matemática, Mídias Digitais e Didática. Adaptado)

Assinale a alternativa que contém, para o quadrado e para o triângulo de vértice A, respectivamente, uma resposta **correta** esperada pelo professor.

- a) Rotação e translação; translação e rotação.
- b) Reflexão por uma reta e translação; translação e reflexão por uma reta.
- c) Translação e rotação; reflexão por uma reta e translação.
- d) Rotação e reflexão por ponto; rotação e translação.

### QUESTÃO 24

**Ano: 2020 Banca: UNESP** - Ubiratan D'Ambrósio (2006), em seu livro *Educação Matemática*: da teoria à prática discute no quarto capítulo a pesquisa em educação matemática e um novo papel para o professor. Nessa discussão, apresenta as propostas de Beatriz D'Ambrósio sobre as características desejadas em um professor de matemática no século XXI. São elas:

- a) domínio do conteúdo que vai ensinar; domínio de conhecimentos didáticos e pedagógicos; domínio de estratégias inovadoras para ensinar; domínio do conhecimento sobre dificuldades dos estudantes.
- b) conhecimentos para motivação dos alunos; conhecimentos do conteúdo que vai ensinar; conhecimentos pedagógicos do conteúdo; conhecimentos do currículo prescrito.
- c) conhecimentos de novas tecnologias, conhecimento de metodologias ativas; conhecimentos do conteúdo que deve ensinar; conhecimentos para promover a inter e transdisciplinaridade.
- d) visão do que vem a ser a matemática; visão do que constitui a atividade matemática; visão do que constitui a aprendizagem da matemática; visão do que constitui um ambiente propício à aprendizagem da matemática.

### QUESTÃO 25

**Ano: 2023 - Banca: VUNESP** - No livro intitulado *Elementos de Didática da Matemática*, D'Amore apresenta duas maneiras diferentes de compreender a Didática da Matemática: uma denominada, pelo autor, de Didática A, e outra, de Didática B. Para o autor, a Didática A pode ser vista como fixando-se, portanto, a atenção na fase do ensino:

- a) o desenvolvimento de pesquisas empíricas, com o intuito de identificar como se desenvolve o entendimento do aluno, fixando-se, portanto, a atenção na fase da aprendizagem.
- b) a divulgação de ideias matemáticas, em que o professor transforma um discurso especializado em um discurso compreensível ao aluno, fixando-se, portanto, a atenção na fase do ensino.

Professor PEB II/ Matemática



# DIÁRIO OFICIAL

## MUNICÍPIO DE TAQUARIVAI

Conforme Lei Municipal nº 988, de 12 de dezembro de 2018

Segunda-feira, 09 de fevereiro de 2026

Ano VIII | Edição nº 1441

Página 25 de 57



PREFEITURA MUNICIPAL DE TAQUARIVAI - SECRETARIA MUNICIPAL DE EDUCAÇÃO – PROCESSO SELETIVO SIMPLIFICADO 2026

c) a divulgação de ideias matemáticas, de maneira lógica e rigorosa, com base em demonstrações, fixando-se, portanto, a atenção na fase do ensino.

d) o desenvolvimento de pesquisas empíricas, com o intuito de identificar quais as melhores formas para a apresentação das ideias matemáticas, fixando-se, portanto, a atenção na fase do ensino.

### QUESTÃO 26

**Ano: 2025 Banca: Seduc SP** – Em *Mentalidades matemáticas*: estimulando o potencial dos estudantes por meio da matemática criativa, das mensagens inspiradoras e do ensino inovador (2017), Boaler propõe o uso de tabelas de autoavaliação para que os alunos aprendam a se reconhecer no processo de conhecimento. Observe a tabela de autoavaliação a seguir, adaptada desse livro.

1. Resolvi corretamente a equação utilizando o método de completar quadrados.
2. Resolvi corretamente a equação utilizando a fórmula quadrática.
3. Registre a prova real da solução da equação.

Um professor pediu que seus alunos resolvessem a equação quadrática  $x^2 - x - 12 = 0$  de todas as formas possíveis e que fizessem a prova real dos resultados. Depois que o professor corrigiu o problema na lousa, ele pediu que cada estudante analisasse suas respostas e, em seguida, assinalasse a tabela dos três itens de autoavaliação.

Um de seus alunos apresentou a seguinte resolução do problema:

$$\begin{aligned}x^2 - x - 12 &= 0 \\4x^2 - 4x &= 48 \\4x^2 - 4x + 1 &= 48 + 1 \\(2x - 1)^2 &= 49 \\2x - 1 &= \pm 7 \rightarrow x = 4 \text{ ou } x = -3 \\x &= \frac{-1 \pm \sqrt{1 - 4 \cdot 1 \cdot (-12)}}{2} = \frac{-1 \pm 7}{2} \rightarrow x = 3 \text{ ou } x = -4\end{aligned}$$

Após a correção do exercício na lousa, o preenchimento correto da tabela de autoavaliação do aluno deveria assinalar, apenas:

- a) 1
- b) 2
- c) 1 e 2
- d) 1 e 3

### QUESTÃO 27

**Ano: 2025 Banca: VUNESP** – No livro intitulado *Investigações Matemáticas na sala de aula*, Ponte, Brocardo e Oliveira explicitam, no capítulo sobre “A avaliação do trabalho de investigação”, dois dos diversos objetivos curriculares dos trabalhos de investigação em matemática. São eles: pretende-se que o aluno:

- a) cometa menos erros nos conceitos fundamentais da matemática, e que o aluno desenvolva sua capacidade de registrar ideias com mais qualidade.
- b) melhore sua autoestima diante dos conhecimentos matemáticos, e que o aluno assuma uma empática com seus pares.
- c) esteja apto para avaliações oriundas do sistema educacional, e que o aluno também tenha bons desempenhos nas demais avaliações escolares.
- d) seja capaz de usar os conhecimentos matemáticos na realização da tarefa proposta, e que o aluno desenvolva a capacidade de realizar investigações.

### QUESTÃO 28

**Ano: 2024 - Banca: AVANÇA-SP** A prática de investigação em Matemática pode ser desafiadora, especialmente para alunos que não estão acostumados a esse tipo de abordagem. Qual das seguintes estratégias pode ajudar os alunos a se sentirem mais confortáveis com a investigação matemática?

- a) Fornecer todas as respostas e soluções prontas.
- b) Iniciar com problemas simples e gradualmente aumentar a complexidade.
- c) Evitar discussões em grupo para não causar ansiedade.
- d) Limitar o tempo de investigação para evitar frustrações.

### QUESTÃO 29

**Ano: 2022 Banca: Vunesp – Prefeitura de Jundiá** – Um corredor registrou os tempos de 10 treinos que fez em um gráfico. Nos 10 treinos esse corredor percorreu distâncias diferentes.

Professor PEB II/ Matemática



# DIÁRIO OFICIAL

## MUNICÍPIO DE TAQUARIVAI

Conforme Lei Municipal nº 988, de 12 de dezembro de 2018

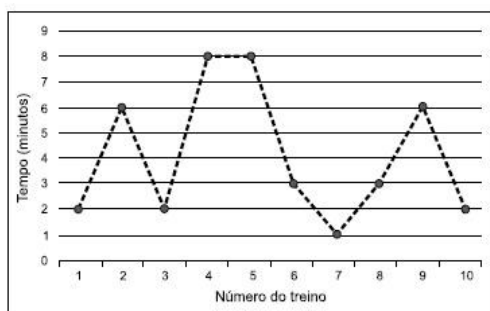
Segunda-feira, 09 de fevereiro de 2026

Ano VIII | Edição nº 1441

Página 26 de 57



PREFEITURA MUNICIPAL DE TAQUARIVAI - SECRETARIA MUNICIPAL DE EDUCAÇÃO – PROCESSO SELETIVO SIMPLIFICADO 2026



De acordo com os dados registrados no gráfico, é possível concluir que:

- no 4º treino o corredor foi quatro vezes mais rápido do que no 1º treino.
- em dois quintos desses treinos, o tempo registrado foi de 2 minutos.
- a média dos tempos das corridas nesses dez treinos foi maior do que 4 minutos.
- em metade dos treinos o corredor levou mais de 3 minutos no percurso.

### QUESTÃO 30

**Ano: 2024 Banca: IV - UFG** - A investigação matemática em sala de aula, abordagem para ensinar matemática que tem como um de seus precursores o educador matemático português, João Pedro da Ponte, é um processo no qual o papel do estudante se assemelha ao de um pesquisador. Entre outros aspectos, isso acontece porque, no início de uma atividade de investigação matemática em sala de aula, tal como propõe o referido educador, o papel do estudante é:

- organizar e realizar testes e refinar uma conjectura.
- organizar dados, formular conjecturas e fazer afirmações sobre ela.
- reconhecer uma situação problemática, explorá-la e formular questões.
- reconhecer um problema, avaliá-lo e fazer afirmações sobre ele.

### QUESTÃO 31

**Ano: 2022 (1ªed.) Projeto Teláris: Matemática (Dante e Giovanni)** - Vamos pensar na planta de uma cidade como a desta imagem. Foram traçadas 2 retas perpendiculares para a indicação de certos locais nessa planta. Essas

retas são chamadas de eixos cartesianos, geralmente indicados por x (o eixo horizontal) e y (o eixo vertical).

O ponto de encontro dos eixos, cujo par ordenado é (0, 0), é chamado de origem do sistema de eixos cartesianos.

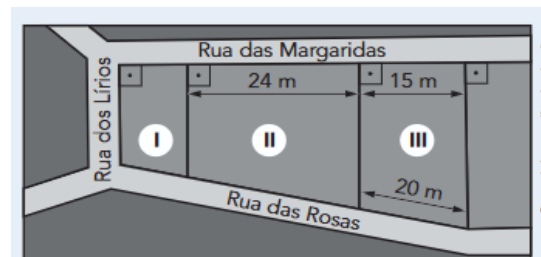


Saindo da prefeitura, andando 2 quarteirões para a esquerda e subindo 1 quarteirão, a qual lugar chegamos? Qual é o par ordenado que indica esse lugar?

- Escola (-4,3)
- Jardim (-2,1)
- Loja de tecidos (4, 2)
- Escola de música (2,4)

### QUESTÃO 32

**Ano:2022 (1ª ed.) Projeto Teláris: Matemática (Dante e Giovanni)** - No desenho [...] estão representados os terrenos I, II e III.



Quantos metros de comprimento deverá ter o muro que o proprietário do terreno II construirá para fechar o lado que faz frente com a Rua das Rosas?

Professor PEB II/ Matemática



# DIÁRIO OFICIAL

## MUNICÍPIO DE TAQUARIVAI

Conforme Lei Municipal nº 988, de 12 de dezembro de 2018

Segunda-feira, 09 de fevereiro de 2026

Ano VIII | Edição nº 1441

Página 27 de 57



PREFEITURA MUNICIPAL DE TAQUARIVAI - SECRETARIA MUNICIPAL DE EDUCAÇÃO – PROCESSO SELETIVO SIMPLIFICADO 2026

- a) 25 metros.
- b) 59 metros.
- c) 44 metros.
- d) 32 metros.

### QUESTÃO 33

**Ano:2022 (1ª ed.) Projeto Teláris: Matemática (Dante e Giovanni)** A máquina de triplicar. Nessa máquina, o número que sai depende do número que entra, ou seja, o número que sai é obtido em função do número que entra.

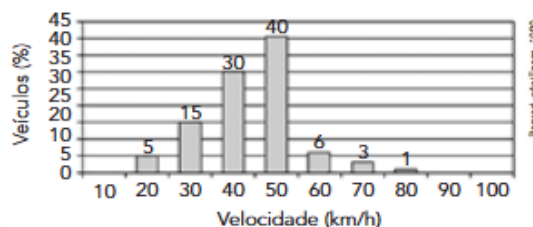


Representando por  $y$  o número que sai e por  $x$  o número correspondente que entra, o valor de  $x$  para  $y = 3,9$  é:

- a) 3,27
- b) 1,3
- c) 3,9
- d) 3,3

### QUESTÃO 34

**Ano:2022 (1ª ed.) Projeto Teláris: Matemática (Dante e Giovanni)** um sistema de radar é programado para registrar automaticamente a velocidade de todos os veículos trafegando por uma avenida, onde passam em média 300 veículos por hora, sendo 55 km/h a máxima velocidade permitida. Um levantamento estatístico dos registros do radar permitiu a elaboração da distribuição percentual de veículos de acordo com sua velocidade aproximada:



A velocidade média dos veículos que trafegam nessa avenida é de:

- a) 35 km/h.
- b) 44 km/h.
- c) 55 km/h.
- d) 76 km/h.

### QUESTÃO 35

**Ano:2020 - Matemática vol. único- Ensino Médio.** Leia a tirinha:



Suponha que Aline tenha se comprometido a fazer depósitos mensais de R\$ 40,00 para cobrir o "rombo" na sua conta corrente e, depois, criar uma poupança. O gerente do banco decidiu não mais cobrar juros sobre o saldo devedor a partir dessa data. (Despreze os centavos.) Em quanto tempo seu saldo será de R\$ 188,00?

- a) 19 meses.
- b) 34 meses.
- c) 23 meses
- d) 15 meses.

### QUESTÃO 36

**Ano: 2025 - Banca: AVANÇA SP** - O gráfico abaixo representa a variação da temperatura durante o dia.



Professor PEB II/ Matemática



# DIÁRIO OFICIAL

## MUNICÍPIO DE TAQUARIVAI

Conforme Lei Municipal nº 988, de 12 de dezembro de 2018

Segunda-feira, 09 de fevereiro de 2026

Ano VIII | Edição nº 1441

Página 28 de 57



PREFEITURA MUNICIPAL DE TAQUARIVAI - SECRETARIA MUNICIPAL DE EDUCAÇÃO – PROCESSO SELETIVO SIMPLIFICADO 2026

6h 9h 12h 15h

É correto afirmar que:

- a) A maior temperatura ocorreu às 6h.
- b) A temperatura só aumentou durante o dia.
- c) A maior temperatura ocorreu ao meio-dia.
- d) A temperatura foi constante

### QUESTÃO 37

**Ano: 2025 - AVANÇA SP** – Uma empresa telefônica móvel cobra de seus clientes R\$0,20 por minuto, para ligações entre telefones habilitados por ela, e R\$0,30 por minuto, para ligações entre telefones habilitados por ela e outras operadoras. Um cliente dessa empresa pagou R\$24,00 referentes a 100 minutos de ligações efetuadas nos dois modos. O número de minutos que esse cliente utilizou, ligando para telefones de outras operadoras é:

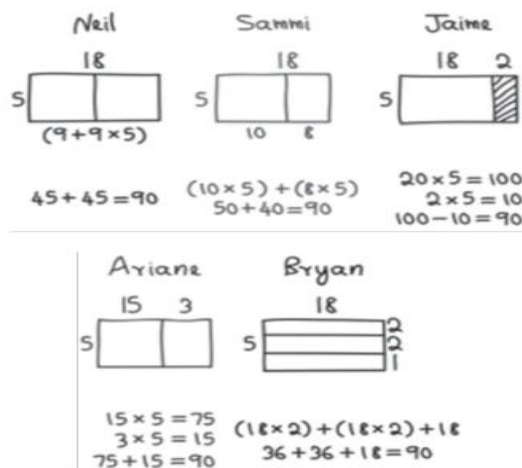
- a) 15
- b) 30
- c) 40
- d) 55

### QUESTÃO 38

**Ano: 2025 – Banca: VUNESP** - Boaler, em seu livro intitulado *Mentalidades Matemáticas*, comenta, no capítulo 5, uma atividade que propôs à equipe de uma produtora de cursos online, com o objetivo de responder à seguinte pergunta de um dos seus membros: Por que os estudantes estão fracassando em Matemática?"

A atividade simplesmente pediu para que os membros da equipe pensassem em uma justificativa para a resposta do produto  $18 \times 5$ . A variedade de respostas chamou a atenção da equipe sobre a forma de se propor um problema aritmético abstrato, que pode evidenciar propriedades matemáticas que, geralmente, são apenas enunciadas.

Algumas respostas chamaram a atenção da autora e do grupo, dentre elas, as representadas nas seguintes figuras:



(BOALER, Jo. *Mentalidades matemáticas: estimulando o potencial dos estudantes por meio da matemática criativa, das mensagens inspiradoras e do ensino inovador*, p. 52. Adaptado)

Analisando-se as respostas, uma teria que ser corrigida para atender a procedimentos matemáticos usuais na Educação Básica, que é a apresentada por:

- a) Neil.
- b) Sammi.
- c) Jaime.
- d) Ariane.

### QUESTÃO 39

A professora Célia M. Carolino Pires (2000), em sua obra *Currículos de Matemática: da organização linear à ideia de rede*, discute que sua proposta para a organização dos currículos de matemática e reestruturação das ações docentes, que ela denomina de rede:

- a) pode trazer contribuições no sentido de eliminar a artificialidade de algumas propostas interdisciplinares que forçam conexões para agrupar assuntos de diversas disciplinas, parecendo mais uma camisa de força do que uma forma atraente de organização curricular.
- b) é uma metáfora para indicar um desenho curricular composto por uma pluralidade de pontos, ligados entre si por uma pluralidade de caminhos, desde que se privilegiem alguns dos pontos, subordinando alguns em relação a outros, os pré-requisitos.

Professor PEB II/ Matemática



# DIÁRIO OFICIAL

## MUNICÍPIO DE TAQUARIVAI

Conforme Lei Municipal nº 988, de 12 de dezembro de 2018

Segunda-feira, 09 de fevereiro de 2026

Ano VIII | Edição nº 1441

Página 29 de 57



PREFEITURA MUNICIPAL DE TAQUARIVAI - SECRETARIA MUNICIPAL DE EDUCAÇÃO – PROCESSO SELETIVO SIMPLIFICADO 2026

c) é uma proposta que exige um planejamento bastante estruturado, que deve permanecer estável durante o ano letivo, pois sem essa característica as escolas poderão não atingir os objetivos indicados pelos documentos curriculares prescritos.

d) é uma metáfora para indicar uma proposta para o currículo de uma disciplina, desde que se estabeleça anteriormente os pré-requisitos, sobretudo na matemática, que são fundamentais para ensinar e aprender conceitos e procedimentos matemáticos.

- a) I e II.
- b) I e III.
- c) I e IV.
- d) II e III.

### QUESTÃO 40

A professora Célia M. Carolino Pires (2000), em sua obra *Currículos de Matemática*: da organização linear à ideia de rede, discute, entre outros temas, a Matemática Moderna, um movimento de reforma do ensino da matemática. Analise as quatro afirmações seguintes sobre essa reforma:

I. O Movimento da Matemática Moderna acabou se traduzindo bem mais um jargão impenetrável, por um excesso de simbolismos, por austeras abstrações do que uma pedagogia ativa e aberta, como se pretendia.

II. O Movimento da Matemática Moderna iniciou-se na França em meados da década de 1990 com a finalidade de colocar em prática os estudos e pesquisas sobre a Educação Matemática, enfatizando ainda mais o cotidiano na sala de aula.

III. O Movimento da Matemática Moderna enfatiza a necessidade de novas demandas no processo de ensino e aprendizagem da matemática, destacando, por exemplo, a estatística e as medidas, além da promoção da interdisciplinaridade, tão necessária ao mundo moderno.

IV. O Movimento da Matemática Moderna propõe um ensino fundamentado em grandes estruturas e na teoria dos conjuntos que organizam o conhecimento matemático contemporâneo e enfatiza, por exemplo, as estruturas algébricas e a topologia.

Em relação a esse movimento, na perspectiva da autora, as duas afirmativas corretas são apenas

Professor PEB II/ Matemática



# DIÁRIO OFICIAL

## MUNICÍPIO DE TAQUARIVAÍ

Conforme Lei Municipal nº 988, de 12 de dezembro de 2018

Segunda-feira, 09 de fevereiro de 2026

Ano VIII | Edição nº 1441

Página 30 de 57



PREFEITURA MUNICIPAL DE TAQUARIVAÍ - SECRETARIA MUNICIPAL DE EDUCAÇÃO – PROCESSO SELETIVO SIMPLIFICADO 001/2026



### CADERNO DE QUESTÕES NUTRICIONISTA



Nome do Candidato		Nº de Inscrição		Nº da Prova	
Nº de documento		Tipo		Local	

#### LEIA COM ATENÇÃO AS INSTRUÇÕES ABAIXO:

##### INSTRUÇÕES GERAIS

1. Nesta prova, você encontrará 13 (treze) páginas numeradas sequencialmente, contendo 40 (quarenta) questões objetivas correspondentes às seguintes disciplinas: Língua Portuguesa 10 (dez) questões, Matemática 05 (cinco) questões, Conhecimentos Educacionais 05 (cinco) questões e Conhecimentos Específicos 20 (vinte) questões.
2. Verifique se seu nome e número de inscrição estão corretos no cartão de respostas. Se houver erro, notifique o fiscal.
3. Verifique se o caderno de provas se refere ao cargo para o qual você se inscreveu. Caso o cargo esteja divergente, solicite ao fiscal de sala para que tome as providências cabíveis, pois não serão aceitas reclamações posteriores nesse sentido.
4. Assine e preencha o cartão de respostas nos locais indicados, com caneta azul ou preta.
5. Verifique se a impressão, a paginação e a numeração das questões estão corretas. Caso observe qualquer erro, notifique o fiscal.
6. Marque o cartão de respostas cobrindo fortemente o espaço correspondente à letra a ser assinalada, conforme o exemplo no próprio cartão de respostas.
7. O sistema de leitura e processamento das folhas de resposta não registrará a resposta em que houver falta de nitidez na marcação e/ou marcação de mais de uma alternativa.
8. O cartão de respostas não pode ser dobrado, amassado, rasurado ou manchado. Exceto sua assinatura, nada deve ser escrito ou registrado fora dos locais destinados às respostas.
9. Ao terminar a prova, entregue ao fiscal o cartão de respostas e este caderno. As observações ou marcações registradas no caderno não serão levadas em consideração.
10. Você dispõe de 02h30m para fazer esta prova. Reserve os 20 (vinte) minutos finais para marcar o cartão de respostas.
11. O candidato só poderá retirar-se do setor de prova 01 (uma) hora após seu início.
12. É terminantemente proibido o uso de celular ou aparelhos eletrônicos.

Esta parte destacável serve para copiar suas respostas, somente poderá ser destacada no ato da entrega do Caderno de questões para o Fiscal.



1	2	3	4	5	6	7	8	9	10	11	12	13	14	15	16	17	18	19	20
21	22	23	24	25	26	27	28	29	30	31	32	33	34	35	36	37	38	39	40



# DIÁRIO OFICIAL

## MUNICÍPIO DE TAQUARIVAI

Conforme Lei Municipal nº 988, de 12 de dezembro de 2018

Segunda-feira, 09 de fevereiro de 2026

Ano VIII | Edição nº 1441

Página 31 de 57



PREFEITURA MUNICIPAL DE TAQUARIVAI - SECRETARIA MUNICIPAL DE EDUCAÇÃO – PROCESSO SELETIVO SIMPLIFICADO 2026

### LÍNGUA PORTUGUESA

#### INTERPRETAÇÃO DE TEXTO

##### **Os desafios de lidar com o envelhecimento dos pais.**

Uma dura fase marcada por conflitos e dificuldades. É assim que especialistas resumem a forma como o envelhecimento dos pais é encarado diversas vezes, porque muitos filhos não estão preparados para lidar com as exigências desse período.

À medida que a idade avança, uma pessoa precisa de cada vez mais apoio, seja em atividades simples do dia a dia ou mesmo uma ajuda financeira, e isso cobra um preço de quem fica responsável por esses cuidados, como apontam especialistas.

"Em alguns casos, esses filhos experimentam níveis significativos de estresse e sobrecarga ao lidar com as demandas do envelhecimento dos pais, especialmente quando há questões de saúde ou limitações funcionais", diz a psicóloga Deusivania Falcão, professora de Psicogerontologia, área da psicologia que estuda o envelhecimento, da Universidade de São Paulo (USP).

Há, inclusive, um nome para definir esse senso de obrigação dos filhos em apoiar pais mais velhos: responsabilidade filial.

"É uma obrigação baseada em um padrão cultural, relacionado à percepção de que esse é um comportamento socialmente responsável em resposta ao envelhecimento e à dependência dos pais", explica Falcão. "Ou seja, de que é dever do filho adulto ajudar ou ser responsável pelos pais idosos."

O número de pessoas com mais de sessenta anos passou de 20,5 milhões no Censo de 2010 para 32,1 milhões no mesmo levantamento em 2022 – um crescimento de 56% em pouco mais de uma década.

As estimativas apontam que a população de idosos se tornará ainda maior ao longo das próximas décadas.

Dados da Organização Mundial da Saúde (OMS)

mostram que o brasileiro viverá cada vez mais: a expectativa de vida, que era de 69,8 anos no início dos anos 2000, segundo o Instituto Brasileiro de Geografia e Estatística (IBGE), hoje é de 75,5 anos.

Isso não só aumenta o período em que uma pessoa precisa de auxílio, mas também torna mais comum que os filhos acompanhem diferentes fases do envelhecimento dos pais.

Um ponto importante nesse período é a forma como filhos encaram o envelhecimento dos pais e, como em tantas outras fases da vida, não há uma cartilha universal a seguir.

Essa experiência, dizem especialistas, costuma ser influenciada por padrões familiares do passado e pela forma como uma pessoa foi criada, além de aspectos culturais, históricos, sociais e religiosos de uma família. "Há vários modelos de envelhecimento e de velhice.

Cada indivíduo envelhece de maneira diferenciada, na singularidade de suas condições genéticas, ambientais, familiares, sociais, educacionais, econômicas, históricas e culturais", diz Falcão.

"Isso tudo depende do tipo de sistema desenvolvido pela família ao longo dos anos."

Um dos principais desafios e motivos de atrito está nos papéis que pais e filhos assumem nessa fase da vida, apontam especialistas.

De um lado, os filhos enxergam uma pessoa fragilizada, adoecida e que precisa de cuidados e limitações e protegem seus pais, fazendo com que não se exponham a riscos.

Do outro, há uma pessoa que não quer perder sua autonomia e que até percebe que precisa de cuidados, mas tem dificuldade de aceitar isso, afirma a geriatra Fernanda Andrade.

"Na imensa maioria das vezes, há uma grande diferença entre a visão dos filhos e a dos pais. Os filhos não costumam lidar bem com as escolhas dos pais nesse período", afirma Andrade.

Um dos comentários mais recorrentes que a médica ouve dos filhos é que seus pais são "teimosos" por não seguirem à risca o que os filhos acreditam que eles devem agir.

"É angustiante assistir ao envelhecimento – e, muitas vezes, ao adoecimento – de uma pessoa que se ama e não controlar tudo isso."

Mas, por trás dessa "teimosia", apontam especialistas, estão características atribuídas à idade avançada.

Entre elas, estão o sentimento de solidão, a perda de sentido da vida, a saudade de amigos ou parentes que já faleceram e o medo da morte.

Além disso, o temor de depender dos outros, ainda que sejam os próprios filhos, causa preocupação em muitos idosos e faz com que sejam resistentes a cuidados.

"Imagina passar 50 anos da sua vida totalmente independente e começar a precisar de alguém para ir ao mercado para você, te ajudar a vestir uma roupa ou realizar sua higiene íntima?", diz Andrade.

NUTRICIONISTA



# DIÁRIO OFICIAL

## MUNICÍPIO DE TAQUARIVAI

Conforme Lei Municipal nº 988, de 12 de dezembro de 2018

Segunda-feira, 09 de fevereiro de 2026

Ano VIII | Edição nº 1441

Página 32 de 57



PREFEITURA MUNICIPAL DE TAQUARIVAI - SECRETARIA MUNICIPAL DE EDUCAÇÃO – PROCESSO SELETIVO SIMPLIFICADO 2026

Para não perder a autonomia, diz Fernanda, muitos idosos não querem parar de dirigir, não aceitam ir ao médico ou não querem abandonar outras atividades que costumavam fazer sozinhos.

Nesse momento, surgem conflitos na relação com os filhos, caso não haja uma comunicação aberta na família sobre as expectativas, desejos e necessidades dos dois lados, pontuam os especialistas.

Muitas vezes, é preciso entender que se trata de uma fase de constante adaptação às demandas que surgem com o passar dos anos.

Por isso, é fundamental perceber que as necessidades dos pais mudam ao longo do tempo.

"O ideal é que os pais conversem muito com os filhos e mostrem as diferenças geracionais", afirma o médico.

"Esse diálogo é importante, mas é difícil, porque muitos pais não conseguem essa conversa e muitos filhos se consideram senhores da verdade, o que dificulta muito essa situação."

Disponível em: <https://www.bbc.com/portuguese/articles/c842z9en4550>. adaptado.

### QUESTÃO 1

**IASP 2023** - A expectativa de vida dos brasileiros também sofre modificação.

De acordo com o texto base, qual é a tendência demográfica destacada em relação à população idosa no Brasil?

- a) A diminuição da expectativa de vida da população idosa brasileira desde o início dos anos 2000.
- b) O aumento significativo do número de pessoas com mais de sessenta anos ao longo das últimas décadas.
- c) O declínio na quantidade de filhos que acompanham diferentes fases do envelhecimento dos pais.
- d) A estagnação do crescimento da população idosa brasileira desde o Censo de 2010.

### QUESTÃO 2

**IASP 2023** - Muitos idosos continuam fazendo atividades que lhe dão satisfação. De acordo com o texto base, qual é uma das características atribuídas à idade avançada que contribui para a resistência dos idosos em aceitar cuidados e apoio?

- a) O desejo dos idosos em se tornarem cada vez mais dependentes de seus familiares.
- b) O temor de depender dos outros, mesmo que sejam os próprios filhos.
- c) O alívio dos idosos ao dependerem completamente dos cuidados de terceiros.
- d) A aceitação tranquila da perda de autonomia por parte dos idosos.

### QUESTÃO 3

**IASP 2023** - Número de idosos no Brasil aumentou mais de 50% em pouco mais de uma década. De acordo com o texto base, qual é a definição de responsabilidade filial?

- a) A obrigação dos filhos em apoiar pais mais velhos, considerada um comportamento socialmente responsável em resposta ao envelhecimento e à dependência dos pais.
- b) O desinteresse dos filhos em relação ao cuidado com os pais idosos, refletindo uma mudança nos padrões culturais.
- c) A autonomia dos pais idosos em cuidar de si, sem a necessidade de apoio dos filhos.
- d) A negligência dos filhos em relação aos pais idosos, ignorando completamente suas necessidades.

### QUESTÃO 4

**IASP 2023** - Segundo o texto, o envelhecimento é um processo que:

- a) acontece da mesma forma para todas as pessoas.
- b) depende apenas da genética.
- c) varia conforme fatores sociais, econômicos educacionais e históricos.
- d) está ligado somente à idade cronológica.

### QUESTÃO 5



NUTRICIONISTA



# DIÁRIO OFICIAL

## MUNICÍPIO DE TAQUARIVAI

Conforme Lei Municipal nº 988, de 12 de dezembro de 2018

Segunda-feira, 09 de fevereiro de 2026

Ano VIII | Edição nº 1441

Página 33 de 57



PREFEITURA MUNICIPAL DE TAQUARIVAI - SECRETARIA MUNICIPAL DE EDUCAÇÃO – PROCESSO SELETIVO SIMPLIFICADO 2026

**IASP 2023** - A charge dialoga com o texto, ao mostrar que:

- a) O envelhecimento é um processo simples.
- b) Os filhos não estão preparados para cuidar dos pais.
- c) O cuidado com os pais idosos envolve mudanças emocionais e de responsabilidades.
- d) A velhice elimina conflitos familiares.

### QUESTÃO 6

**IASP 2023** - 'Isso não só aumenta o período em que uma pessoa precisa de auxílio, mas também' torna mais comum que os filhos acompanhem diferentes fases do envelhecimento dos pais.

A expressão destacada trata-se de uma oração:

- a) Coordenada sindética aditiva.
- b) Subordinada substantiva completiva nominal.
- c) Coordenada sindética alternativa.
- d) Adjética explicativa.

### QUESTÃO 7

**IASP 2023** - É uma obrigação baseada em um padrão cultural, relacionado 'à percepção (1)' de que esse é um comportamento socialmente responsável em resposta 'ao envelhecimento (2)' e 'à dependência dos pais (3)', explica Falcão.

Em relação ao sinal indicativo de crase, é correto afirmar que, em:

- a) (1), a crase é facultativa, pois preenche os requisitos para o seu uso ou não.
- b) (1), a crase é obrigatória, pois preenche os requisitos para o seu uso.
- c) (2), se substituirmos o substantivo masculino por um sinônimo feminino, não haverá crase.
- d) (3), a crase é facultativa, pois preenche os requisitos para o seu uso ou não.

### QUESTÃO 8

**IASP 2023** - O ideal 'é' que os pais 'conversem' muito com os filhos e 'mostrem' as diferenças geracionais, afirma o médico.

Conjugando os verbos destacados no futuro do pretérito do indicativo (é) e no imperfeito do subjuntivo (conversem mostrem), tem-se:

a) O ideal fosse que os pais conversassem muito com os filhos e mostrassem as diferenças geracionais, afirma o médico.

b) O ideal seria se os pais conversaram muito com os filhos e mostraram as diferenças geracionais, afirma o médico.

c) O ideal fora quando os pais conversavam muito com os filhos e mostravam as diferenças geracionais, afirma o médico.

d) O ideal seria se os pais conversassem muito com os filhos e mostrassem as diferenças geracionais, afirma o médico.

### QUESTÃO 9

**IASP 2023** – “Mas, por trás dessa teimosia, apontam especialistas, estão características atribuídas à idade avançada.”

De acordo com as regras de acentuação, é correto afirmar que:

a) 'trás' é acentuado por ser monossílabo tônico terminado em 'a(s)'.

b) 'atribuídas' é acentuado por ser um vocábulo paroxítono.

c) há dois monossílabos tônicos acentuados terminado em 'a(s)'.

d) há dois vocábulos acentuados por serem proparoxítonos.

### QUESTÃO 10

**IASP 2023** - Do outro, há uma pessoa 'que' não quer perder sua autonomia e 'que' até percebe 'que' precisa de cuidados. Morfologicamente, os termos destacados são, respectivamente:

a) Conjunção integrante - pronome relativo - conjunção integrante.

b) Pronome relativo - pronome relativo - conjunção integrante.

c) Conjunção integrante - conjunção integrante - conjunção integrante.

d) Conjunção integrante- conjunção integrante- pronome relativo.

### MATEMÁTICA

### QUESTÃO 11

**Ano: 2026 Banca: AMAUC** - O gerente de uma usina registrou em um gráfico a produção, em toneladas, ao longo de quatro meses.

NUTRICIONISTA



# DIÁRIO OFICIAL

## MUNICÍPIO DE TAQUARIVAI

Conforme Lei Municipal nº 988, de 12 de dezembro de 2018

Segunda-feira, 09 de fevereiro de 2026

Ano VIII | Edição nº 1441

Página 34 de 57



PREFEITURA MUNICIPAL DE TAQUARIVAI - SECRETARIA MUNICIPAL DE EDUCAÇÃO – PROCESSO SELETIVO SIMPLIFICADO 2026



Ao apresentar o gráfico para a diretoria ele fez as quatro afirmações dadas abaixo. Analise-as e classifique como verdadeira (V) ou falsa (F).  
( ) A média mensal no período foi de 142,5 toneladas.

( ) de janeiro para fevereiro houve aumento de 25%.

( ) março ficou 12% abaixo de fevereiro.

( ) de março para abril houve aumento de 20 toneladas.

A sequência CORRETA, de cima para baixo,

- a) V, V, V, F.
- b) V, F, V, V.
- c) F, F, V, V.
- d) V, V, F, F.

### QUESTÃO 12

**Ano: 2025 Banca: Ápice Consultoria** - Joana financiou um notebook gamer. A loja cobra juros simples de 4% ao mês sobre o preço à vista durante todo o período de 5 meses. O financiamento será pago em duas parcelas:

- R\$ 780,00 no 2º mês após a compra
  - R\$ 1.560,00 no 5º mês após a compra
- Sabendo que o total pago corresponde ao preço à vista mais os juros totais acumulados ao final de 5 meses, qual era o preço à vista do notebook?

- a) R\$ 2.250,00
- b) R\$ 1.950,00
- c) R\$ 2.433,60
- d) R\$ 2.246,40

### QUESTÃO 13

**Ano: 2023 Banca: VUNESP** -Três reuniões pedagógicas, com durações de 1 hora e 10 minutos, 45 minutos e 1 hora e 55 minutos, seguiram- -se umas às outras, sem ocorrer intervalo entre elas. A duração total dessas três reuniões foi de:

- a) 3 horas e 50 minutos.
- b) 3 horas e 40 minutos.
- c) 3 horas e 30 minutos.
- d) 3 horas e 20 minutos

### QUESTÃO 14

**Ano:2025 Banca: Avança SP** - Uma pesquisa levantou o total de livros lidos por todos os alunos de uma escola por mês e indicada no gráfico.



O mês em que os alunos leram a maior quantidade de livros, o que leram a menor quantidade e a média de livros lidos por mês no ano são, respectivamente:

- a) setembro - agosto - 19,5
- b) setembro - dezembro - 27,5
- c) setembro - janeiro - 22,5
- d) abril - dezembro - 22,5

### QUESTÃO 15

**Ano: 2015 Banca: COPEVE-UFAL** - Dadas as afirmativas quanto aos conjuntos numéricos:

I. A união do conjunto dos números inteiros com o conjunto dos números reais é igual ao conjunto dos números reais.

NUTRICIONISTA



# DIÁRIO OFICIAL

## MUNICÍPIO DE TAQUARIVAI

Conforme Lei Municipal nº 988, de 12 de dezembro de 2018

Segunda-feira, 09 de fevereiro de 2026

Ano VIII | Edição nº 1441

Página 35 de 57



PREFEITURA MUNICIPAL DE TAQUARIVAI - SECRETARIA MUNICIPAL DE EDUCAÇÃO – PROCESSO SELETIVO SIMPLIFICADO 2026

II. A interseção entre os conjuntos dos números reais, naturais e inteiros é igual ao conjunto dos números naturais.

III. A diferença entre o conjunto dos inteiros e o conjunto dos naturais é o conjunto vazio. Verifica-se que está(ão) correta(s):

- a) I, apenas.
- b) III, apenas.
- c) I e II, apenas.
- d) II e III, apenas.

### QUESTÃO 16

**Ano: 2025 Banca: MS CONCURSOS** - Foi realizada uma pesquisa em uma escola de Ensino Médio entre os seus 500 estudantes, eles deveriam escolher qual a área de conhecimento, tinham mais afinidade. O resultado dessa pesquisa está indicado na tabela:

	Matemática	Ciências da Natureza	Ciências Humanas	Linguagens
1º ano	44	43	45	42
2º ano	50	44	37	39
3º ano	36	42	40	38

Sorteando-se um aluno, aleatoriamente, qual a probabilidade dele ser um aluno do segundo ano ou ter mais afinidade com a área de matemática?

- a) 50%.
- b) 60%.
- c) 34%.
- d) 26%.

### QUESTÃO 17

**Ano: 2025 Banca: VUNESP** - Para utilizar determinado tipo de tinta, é necessário diluí-la em água na seguinte razão: 700 ml de tinta misturados em 300 ml de água. Um pintor, que preparou a tinta de acordo com essa razão, utilizou 1.200 ml de água. Qual é a quantidade total, de tinta mais de água, obtida pelo pintor?

- a) 4 litros
- b) 3,6 litros
- c) 2,8 litros
- d) 2 litros

### QUESTÃO 18

**Ano: 2025 Banca: AMAUC** - Um arquiteto foi contratado para projetar um pavilhão de exposições em formato totalmente cúbico de 16 metros de aresta, para um evento internacional. O projeto prevê que todas as faces laterais externas serão revestidas com placas de vidro temperado. Considerando que as faces correspondentes ao teto e ao piso do pavilhão não serão revestidas, qual será a área total da superfície externa que deverá ser revestida?

- a) área total será de 1.024 m².
- b) A área total será de 1.144 m².
- c) A área total será de 2.072 m².
- d) A área total será de 1.120 m².

### QUESTÃO 19

**Ano: 2024 Banca: AVANÇA/SP** - Resolva a soma das frações algébricas:

$$\frac{2}{x} + \frac{3}{x+1}$$

O resultado é:

$$\frac{5}{x(x+1)}$$

$$\frac{2x+3}{x+1}$$

$$\frac{2x+3x+3}{x(x+1)}$$

$$\frac{5x+2}{x(x+1)}$$

### QUESTÃO 20

**Ano: 2018 Banca: IFSC** - Analise as afirmações seguintes:

$$I. -5^2 - \sqrt{16} \cdot (-10) \div (\sqrt{5})^2 = -17$$

$$II. 35 \div (3 + \sqrt{81} - 23 + 1) \times 2 = 10$$

NUTRICIONISTA



# DIÁRIO OFICIAL

## MUNICÍPIO DE TAQUARIVAI

Conforme Lei Municipal nº 988, de 12 de dezembro de 2018

Segunda-feira, 09 de fevereiro de 2026

Ano VIII | Edição nº 1441

Página 36 de 57



PREFEITURA MUNICIPAL DE TAQUARIVAI - SECRETARIA MUNICIPAL DE EDUCAÇÃO – PROCESSO SELETIVO SIMPLIFICADO 2026

III. Efetuando-se  $(3 + \sqrt{5})(3 - \sqrt{5})$ ,  
obtem-se um número múltiplo de 2.

Assinale a alternativa CORRETA.

- a) Todas são verdadeiras.
- b) Apenas I e III são verdadeiras.
- c) Todas são falsas.
- d) Apenas uma das afirmações é verdade

### CONHECIMENTOS ESPECÍFICOS

#### QUESTÃO 21

**Ano: 2025 Banca: IVIN** - Considerando os tipos de alimentos existentes na natureza, aqui classificados de acordo com o critério da nutrição, estabeleça a correta associação entre as classes de nutrientes alimentares listadas na Coluna A e as respectivas funções que elas desempenham no organismo, apresentadas na Coluna B:

#### **COLUNA A**

- 1. Proteínas
- 2. Carboidratos
- 3. Lipídios (gorduras)
- 4. Vitaminas e minerais

#### **COLUNA B**

( ) São a principal fonte de energia para o organismo, proporcionando disposição para as atividades diárias. Estão presentes em alimentos como pães, massas, arroz e tubérculos.

( ) Fundamentais para a construção, manutenção e reparação dos tecidos corporais, essas substâncias desempenham papel essencial no crescimento e na regeneração celular. Podem ser encontradas em carnes, ovos, laticínios e leguminosas.

( ) Desempenham funções reguladoras, fortalecendo o sistema imunológico, auxiliando no metabolismo e na manutenção do equilíbrio do organismo. Encontram-se, sobretudo em frutas, hortaliças, laticínios e oleaginosas.

( ) Além de fornecerem energia, atuam na proteção dos órgãos, na regulação da temperatura corporal e na absorção de vitaminas lipossolúveis. São encontrados em óleos vegetais, manteiga, castanhas, sementes e abacate.

Assinale a alternativa que contém a sequência da correta correlação:

- a) 4-2-3-1
- b) 3-2-1-4.
- c) 1-4-3-2.
- d) 2-1-4-3.

#### QUESTÃO 22

**Ano: 2026 Banca: IGEDUC** - Os métodos de obtenção de dados da ingestão dietética são ferramentas essenciais para avaliar os hábitos alimentares de indivíduos e populações. Esses métodos permitem identificar padrões de consumo, avaliar nutrientes e detectar inadequações nutricionais. A escolha do método depende do objetivo do estudo, da população e dos recursos disponíveis.

Fonte: Krause, M.V.; Mahan, L.K.; Raymond, J.L. Alimentos, Nutrição e Dietoterapia. 15ª ed. Elsevier, 2021

No que se refere aos métodos de obtenção de dados da ingestão dietética, analise as afirmativas abaixo:

I. O método recordatório de 24 horas de coleta de dados exige que os indivíduos se lembrem de alimentos específicos e quantidades de alimentos que consumiram nas 24 horas passadas.

II. O questionário de frequência alimentar é uma revisão retrospectiva da ingestão baseada na frequência (i.e., alimento consumido por dia, por semana ou por mês). Para facilitar a avaliação, o gráfico de frequência alimentar organiza os alimentos em grupos que têm nutrientes comuns.

III. O registro alimentar diário, ou diário alimentar, envolve a documentação da ingestão dietética conforme ela ocorre, e com frequência é usado em ambientes clínicos ambulatoriais.

É CORRETO o que se afirma em:

- a) I, apenas.
- b) II e III, apenas.
- c) I, II e III.
- d) I e II, apenas.

NUTRICIONISTA



# DIÁRIO OFICIAL

## MUNICÍPIO DE TAQUARIVAI

Conforme Lei Municipal nº 988, de 12 de dezembro de 2018

Segunda-feira, 09 de fevereiro de 2026

Ano VIII | Edição nº 1441

Página 37 de 57



PREFEITURA MUNICIPAL DE TAQUARIVAI - SECRETARIA MUNICIPAL DE EDUCAÇÃO – PROCESSO SELETIVO SIMPLIFICADO 2026

### QUESTÃO 23

**Ano: 2025 Banca: VUNESP** - Um estudo sobre a eficácia de um novo medicamento oral para o tratamento da obesidade grau III revela que a diferença nos resultados de grupo tratado com o novo remédio e o grupo de tratamento padrão é estatisticamente significativa (o valor de  $p$  é 0,002).

Com esses dados e considerando os princípios da medicina baseada em evidências, é correto afirmar:

- a) o limite para significância estatística é o valor de  $p < 0,01$ .
- b) quanto maior o valor de  $p$ , mais clinicamente significativo é o resultado.
- c) valor de  $p$  significa que o resultado tem 99,8% de chance de ser verdadeiro.
- d) valor de  $p$  de 0,002 significa que a diferença entre os grupos teria 0,2% de chance de ocorrer por acaso.

### QUESTÃO 24

**Ano: 2025 Banca: IBAM** - A terapia nutricional no tratamento do Diabetes Mellitus (DM) ajuda a melhorar o controle dos níveis de glicose no sangue, reduzindo a hemoglobina glicada (HbA1c). Com relação à terapia nutricional no tratamento do Diabetes Mellitus (DM), analise as afirmativas abaixo, em seguida, assinale a alternativa correta.

- I. A adoção de um plano alimentar saudável é fundamental no tratamento do DM.
- II. Para estabelecer as necessidades nutricionais do indivíduo, o primeiro passo é realizar uma avaliação nutricional detalhada, incluindo antropometria com avaliação da proporção entre massa magra e adiposa, determinação de IMC e circunferência abdominal; avaliação de consumo alimentar e exames bioquímicos complementares.
- III. A determinação do perfil metabólico não é necessária para a prescrição nutricional correta e oportuna.

- a) II e III, apenas.
- b) III, apenas.
- c) I e III, apenas.
- d) I e II, apenas.

### QUESTÃO 25

**Ano: 2024 Banca: FUNDATEC** - Segundo o Consenso Brasileiro de Nutrição Oncológica da Sociedade Brasileira de Nutrição Oncológica (SBNO), sobre a avaliação nutricional de pacientes oncológicos pediátricos, analise as assertivas abaixo:

- I. O diagnóstico nutricional com base apenas no Índice de Massa Corporal para Idade (IMC/I) e nas medidas de peso corporal e estatura pode não fornecer informações precisas do estado nutricional.
- II. Outras medidas antropométricas, como Prega Cutânea Tricipital (PCT), Circunferência do Braço (CB) e Circunferência Muscular do Braço (CMB), são de fácil aplicabilidade na prática clínica e visam avaliar a composição corporal, contribuindo para determinar um diagnóstico nutricional mais preciso.
- III. Em crianças, uma perda ponderal maior ou igual a 10%, ou, em lactentes, maior ou igual a 8%, deve ser considerada como fator de risco nutricional.
- IV. No caso de alguns tumores sólidos, a massa tumoral pode representar até mais de 10% do peso corporal da criança, mascarando possível desnutrição quando esses índices são usados isoladamente.

Quais estão corretas?

- a) Apenas I e IV.
- b) Apenas II e III.
- c) Apenas I, II e IV.
- d) I, II, III e IV.

### QUESTÃO 26

**Ano: 2019 Banca: SP - SISTEMA ÚNICO DE SAÚDE - SUS** - A Política Nacional de Alimentação e Nutrição (PNAN):

- a) tem como propósito a melhoria das condições de alimentação e nutrição da população brasileira, mediante a promoção de práticas alimentares adequadas e saudáveis para evitar desnutrição e não visa prevenção de obesidade.
- b) prevê diagnóstico da situação alimentar e nutricional da população utilizando o Sistema de Vigilância Alimentar e Nutricional e outros sistemas de informação em saúde.

NUTRICIONISTA



# DIÁRIO OFICIAL

## MUNICÍPIO DE TAQUARIVAI

Conforme Lei Municipal nº 988, de 12 de dezembro de 2018

Segunda-feira, 09 de fevereiro de 2026

Ano VIII | Edição nº 1441

Página 38 de 57



PREFEITURA MUNICIPAL DE TAQUARIVAI - SECRETARIA MUNICIPAL DE EDUCAÇÃO – PROCESSO SELETIVO SIMPLIFICADO 2026

c) tem diretrizes que abrangem o escopo da atenção nutricional no Sistema Único de Saúde tendo a Atenção Terciária como ordenadora das ações.

d) tem como diretrizes únicas: promoção de práticas alimentares saudáveis e prevenção dos distúrbios nutricionais, não abrangendo, portanto, controle das doenças associadas à alimentação e nutrição.

### QUESTÃO 27

Ano: 2024 Banca: **FGV** – De acordo com o **Guia Alimentar para Crianças Brasileiras Menores de 2 anos** (Ministério da Saúde, 2019), é um dos doze passos para uma alimentação saudável:

a) oferecer alimentos *in natura* ou processados, além do leite materno, a partir dos 6 meses.

b) oferecer a comida liquidificada quando a criança começar a comer outros alimentos, além do leite materno.

c) não oferecer açúcar nem preparações ou produtos que contenham açúcar à criança até 2 anos de idade.

d) oferecer à criança a partir dos 6 meses de idade 3 porções de frutas e 3 porções de hortaliças diariamente.

### QUESTÃO 28

Ano: 2019 Banca: **NC-UFPR** - O Marco de Referência de Educação Alimentar e Nutricional (EAN) tem o objetivo de promover um campo comum de reflexão e orientação da prática, no conjunto de iniciativas de EAN que tenham origem, principalmente, na ação pública, e que contemplem os diversos setores (BRASIL, 2012). De acordo com as propostas apresentadas no Marco de Referência de EAN para as políticas públicas, considere as seguintes afirmativas:

1. O conceito de Educação Alimentar e Nutricional foi adotado ao invés do conceito de Educação Nutricional ou Educação Alimentar, para que o escopo de ações abrangesse desde os aspectos relacionados ao alimento e alimentação, os processos de produção, abastecimento e transformação até os aspectos nutricionais.

2. A EAN, desenvolvida no escopo das ações públicas, requer articulação intra e intersetorial, e a parceria com os diferentes segmentos da sociedade, tais como instituições educacionais, organizações não governamentais, organizações internacionais, equipamentos públicos de alimentação e nutrição, entidades filantrópicas, conselhos de políticas públicas e outras instâncias de participação e controle social e da sociedade civil como um todo.

3. A comunicação no contexto da EAN, para ser efetiva, deve ser pautada em alguns elementos como: construção partilhada de saberes, de práticas e soluções; busca de soluções contextualizadas; formação de vínculo entre os diferentes sujeitos que integram o processo;

4. A EAN deve ser concebida a partir de um referencial metodológico que preveja um processo de planejamento participativo, monitoramento e avaliação.

Assinale a alternativa correta.

a) Somente as afirmativas 1 e 2 são verdadeiras.

b) Somente as afirmativas 2 e 3 são verdadeiras.

c) Somente as afirmativas 1, 3 e 4 são verdadeiras.

d) As afirmativas 1, 2, 3 e 4 são verdadeiras relações horizontais; entre outros.

### QUESTÃO 29

Ano: 2024 Banca: **IESES** - O Nutricionista, inserido na Atenção Básica, visa a melhoria na atenção utilizando ferramentas como o Apoio Matricial, a Clínica Ampliada, o Projeto Terapêutico Singular, o Projeto de Saúde no Território e a Pactuação de Apoio em seu processo de trabalho.

É correto afirmar:

I. Apesar da ESF ter conseguido suprir as necessidades de saúde da população, foram criados, em 2008, os Núcleos de Apoio à Saúde da Família (NASF), hoje denominado de Núcleo Ampliado de Saúde da Família e Atenção Básica (NASF-AB), pelo Ministério da Saúde.

II. O profissional nutricionista na Atenção Básica pode formular ações mais efetivas entre as políticas públicas e as práticas locais, além de poder guiar processos relacionados à formação

NUTRICIONISTA



# DIÁRIO OFICIAL

## MUNICÍPIO DE TAQUARIVAI

Conforme Lei Municipal nº 988, de 12 de dezembro de 2018

Segunda-feira, 09 de fevereiro de 2026

Ano VIII | Edição nº 1441

Página 39 de 57



PREFEITURA MUNICIPAL DE TAQUARIVAI - SECRETARIA MUNICIPAL DE EDUCAÇÃO – PROCESSO SELETIVO SIMPLIFICADO 2026

acadêmico-profissional e assim, junto com toda a equipe, tem um importante papel em Vigilância Alimentar e Nutricional, atenção ao pré-natal e puerpério, saúde da criança, prevenção e controle de Doenças Crônicas Não Transmissíveis (DCNT) e saúde do idoso.

III. O Nutricionista é inserido na Atenção Básica, sendo o principal responsável pelas ações na área de Alimentação e Nutrição e Vigilância Alimentar e Nutricional (VAN).

IV. A Atenção Básica (AB), termo equivalente à Atenção Primária à Saúde (APS), consolida-se na conjuntura brasileira com a aprovação da Política Nacional de Atenção Básica, pela Portaria nº 2.437 de 2015, tendo como principal foco a Estratégia Saúde da Família (ESF).

A sequência correta é:

- a) Apenas as assertivas II e III estão corretas.
- b) Apenas as assertivas I e IV estão corretas.
- c) As assertivas I, II, III e IV estão corretas.
- d) Apenas a assertiva III está correta.

### QUESTÃO 30

**Ano: 2023 Banca: UFMA** - Segundo Abreu; Spinelli (2014), “A padronização dos processos nos mercados altamente competitivos é essencial para o gerenciamento e o controle da qualidade de alimentos”. Nesse contexto, a padronização no processo de produção de refeições, nas Unidades de Alimentação e Nutrição (UAN), beneficia muito o nutricionista responsável pela gestão. Diante da afirmação, acerca dos cardápios como uma ferramenta gerencial, analise as seguintes afirmativas e responda:

I) Os cardápios permitem o dimensionamento de recursos materiais e humanos, o planejamento de compras e a determinação do nível de estoque, entre outros.

II) O cardápio do tipo médio ou intermediário é normalmente composto por uma opção somente de prato principal por refeição, permitindo a redução de custo da UAN.

III) O cardápio, no contexto de gestão, não se apresenta como instrumento de venda, portanto não se recomenda a sua utilização para divulgação e gestão da UAN, e, sim, para promover a saúde e prevenir as doenças dos usuários.

IV) O cardápio é o fator mais importante a ser considerado no planejamento físico-funcional de uma UAN.

V) A guarnição, um dos componentes de uma refeição, que consiste na preparação que acompanha o prato principal, é considerada de grande importância, pois desempenha o papel de ajuste de energia do cardápio, influenciando, consequentemente, no custo final da refeição.

Verifica-se que está(ão) correta(s):

- a) I, apenas.
- b) III e V, apenas.
- c) II, IV e V, apenas.
- d) Todas estão corretas.

### QUESTÃO 31

**Ano: 2022 Banca: COPESE - UFPI** O Regulamento Técnico de Boas Práticas para Serviços de Alimentação no Brasil foi normalizado pela Resolução RDC nº 216, de 15 de setembro de 2004, da Agência Nacional de Vigilância Sanitária (ANVISA). Em relação à resolução, marque a opção CORRETA abordada no item “PREPARAÇÃO DO ALIMENTO”.

- a) O prazo máximo de consumo do alimento preparado e conservado sob refrigeração a temperatura de 4°C, ou inferior, deve ser de 7 (sete) dias.
- b) O tratamento térmico deve garantir que todas as partes do alimento atinjam a temperatura de, no mínimo, 74°C.
- c) Os alimentos submetidos ao descongelamento devem ser mantidos sob refrigeração se não forem imediatamente utilizados, podendo ser recongelados.
- d) Os alimentos devem ser submetidos à temperatura superior a 60°C por no máximo 6 (seis) horas para que não favoreçam a multiplicação bacteriana em uma conservação a quente.

### QUESTÃO 32

**Ano: 2023 Banca: VUNESP** - Segundo a Instrução Normativa nº 75, de 8 de outubro de 2020, que estabelece os requisitos técnicos para declaração da rotulagem nutricional nos alimentos embalados, a quantidade de gordura saturada por 100 g de alimento sólido ou

NUTRICIONISTA



# DIÁRIO OFICIAL

## MUNICÍPIO DE TAQUARIVAI

Conforme Lei Municipal nº 988, de 12 de dezembro de 2018

Segunda-feira, 09 de fevereiro de 2026

Ano VIII | Edição nº 1441

Página 40 de 57



PREFEITURA MUNICIPAL DE TAQUARIVAI - SECRETARIA MUNICIPAL DE EDUCAÇÃO – PROCESSO SELETIVO SIMPLIFICADO 2026

semissólido, utilizada como referência para fins de declaração da rotulagem nutricional frontal, é

- a)  $\geq 3$  g.
- b)  $\geq 6$  g.
- c)  $\geq 10$  g.
- d)  $\geq 12$  g.

### QUESTÃO 33

**Ano: 2024 Banca: UFT** - A Agência Nacional de Vigilância Sanitária (ANVISA), a partir da Resolução da Diretoria Colegiada (RDC) 429, de 8 de outubro de 2020, dispõe sobre a rotulagem nutricional dos alimentos embalados. As embalagens devem conter selo frontal alertando para quantidades elevadas de substâncias, conforme o exemplo a seguir:



Analise as afirmativas abaixo:

- I. A sacarose, presente nos refrigerantes e sorvetes, se ingerida em excesso, aumenta as chances de desenvolver obesidade e doenças cardiovasculares.
- II. O sódio está relacionado com a regulação do volume de líquidos corporais e na condução do impulso nervoso. Alimentos com alta concentração de sódio podem contribuir no desenvolvimento de hipertensão e problemas renais.
- III. Gorduras trans presentes em margarinas e bolachas recheadas, quando em excesso, podem aumentar os níveis de LDL (lipoproteína de baixa densidade), elevando a incidência de doenças cardiovasculares.
- IV. O consumo excessivo de frituras, embutidos e carnes gordas podem favorecer a elevação da concentração no sangue do colesterol, um esteroide que pode formar depósitos no interior das artérias.

Assinale a alternativa CORRETA:

- a) Apenas as afirmativas I, II e III são corretas.
- b) Apenas as afirmativas III e IV são corretas.
- c) Apenas as afirmativas II e IV são corretas.
- d) Todas as afirmativas são corretas.

### QUESTÃO 34

**Ano: 2024 Banca: IBADE** - O Código de Ética do Nutricionista, instituído pela Resolução CFN nº 334/2004, é um documento fundamental que estabelece os princípios, deveres, direitos e responsabilidades éticas dos profissionais de nutrição no Brasil. Ele visa garantir a qualidade, a segurança e a ética nas práticas nutricionais, protegendo a saúde e o bem-estar da população.

Analise os itens abaixo:

I. O nutricionista deve respeitar a autonomia e a dignidade do cliente, promovendo a tomada de decisões compartilhadas e o respeito às escolhas individuais.

II. O nutricionista tem o dever de manter sigilo profissional em relação às informações confidenciais dos clientes, exceto em situações em que a divulgação seja necessária para proteger a saúde pública ou em conformidade com a legislação vigente.

III. O nutricionista pode solicitar ou aceitar gratificações, presentes ou favores de seus clientes como forma de agradecimento pelos serviços prestados, desde que não haja influência indevida na conduta profissional

Está(ão) CORRETO(S):

- a) Somente os itens I e II;
- b) Somente os itens I e III;
- c) Somente os itens II e III;
- d) Somente o item I;

### QUESTÃO 35

**Ano: 2026 Banca: UPENET/IAUPE** - Mãe leva filho de 6 anos para consulta de rotina. Traz queixa de que a criança não come bem e alguns familiares falam que ele está magro. Refere que, pela manhã, come apenas uma vitamina de fruta e acorda próximo às 10h. Quanto ao almoço, não gosta da maior parte dos legumes e nunca come o prato todo, e, muitas vezes, para que coma um pouco mais, precisa fazer a refeição em frente à televisão. O lanche da tarde é no colégio e geralmente leva um suco de caixinha e algum salgadinho, pois não tem tempo de cozinhar. Quando chega da escola, costuma

NUTRICIONISTA



# DIÁRIO OFICIAL

## MUNICÍPIO DE TAQUARIVAI

Conforme Lei Municipal nº 988, de 12 de dezembro de 2018

Segunda-feira, 09 de fevereiro de 2026

Ano VIII | Edição nº 1441

Página 41 de 57



PREFEITURA MUNICIPAL DE TAQUARIVAI - SECRETARIA MUNICIPAL DE EDUCAÇÃO – PROCESSO SELETIVO SIMPLIFICADO 2026

jantar sopa ou alguma raiz com ovo e às vezes come algum lanche na rua antes de chegar em casa. Gostaria que fosse prescrita uma vitamina para ajudar no apetite. Ao exame físico, sem alterações, e IMC entre o escore Z +1 e +2.

Como podemos classificar nutricionalmente essa criança e como responder às preocupações da mãe?

a) Risco de sobrepeso. Deve-se orientar a mãe sobre hábitos alimentares saudáveis e estabelecer rotina de refeições. As refeições devem ser feitas na mesa, mesmo que inicialmente precise usar alguma tela.

b) Eutrófica, devendo a mãe ser tranquilizada. Nessa faixa etária, um polivitamínico pode melhorar o apetite. Importante reorganizar o lanche escolar, podendo, inclusive, ser suspenso, para melhorar a aceitação do jantar.

c) Obesidade, e a mãe deve ser alertada dos riscos do consumo de ultraprocessados diariamente. Recomenda-se também evitar ofertar com frequência alimentos que a criança não aceita para evitar que desenvolva um transtorno alimentar.

d) Sobrepeso, sendo válido um acompanhamento em conjunto com nutricionista. É importante conversar sobre o incentivo ao consumo de alimentos saudáveis e orientar sobre uma atitude neutra em relação à quantidade ingerida.

### QUESTÃO 36

**ANO: 2021 BANCA: SP- HOSPITAL OFTALMOLÓGICO DE SOROCABA – HOS -** Segundo o Guia Alimentar para a População Brasileira, publicado em 2014 pelo Ministério da Saúde, “o Brasil vem enfrentando aumento expressivo do sobrepeso e da obesidade em todas as faixas etárias, e as doenças crônicas são a principal causa de morte entre adultos. O excesso de peso acomete um em cada dois adultos e uma em cada três crianças brasileiras”. A elaboração de guias alimentares:

a) tem como objetivo informar à população sobre os valores nutricionais contidos em alimentos para que se faça a melhor composição de maneira homogênea no país.

b) tem como público-alvo preferencial os professores do ensino fundamental para que, por meio das crianças, os pais sejam

convencidos a alterar os maus hábitos alimentares.

c) insere-se no conjunto de diversas ações intersetoriais que têm como objetivo melhorar os padrões de alimentação e nutrição da população e contribuir para a promoção da saúde.

d) incentiva o consumo de carnes, excelente fonte de proteína, para que esta se torne a base da alimentação da população.

### QUESTÃO 37

**Ano: 2020 Banca: VUNESP -** De acordo com o Consenso Nacional de Nutrição Oncológica (Ministério da Saúde/INCA, 2016), recomenda-se para pacientes oncológicos críticos, de neonatos até 2 anos de idade, a seguinte quantidade diária de ingestão de proteína:

a) 1,0 a 1,2 g/kg de peso atual.

b) 1,2 a 1,8 g/kg de peso atual.

c) 2,0 a 2,2 g/kg de peso atual.

d) 2,5 a 3,0 g/kg de peso atual.

### QUESTÃO 38

**Ano: 2025 Banca: IVIN -** As doenças crônicas não transmissíveis (DCNTs), são condições de longa duração que resultam de fatores genéticos, comportamentais e ambientais. Essas doenças são responsáveis por uma significativa carga de morbidade e mortalidade, com impacto direto na qualidade de vida e no sistema de saúde. Julgue os itens seguintes e assinale a alternativa correta:

I. A resistência à insulina, principal característica da Diabetes Mellitus tipo 2, desencadeia uma série de processos inflamatórios que contribuem para o progresso da doença, sendo que o aumento de lipídio no fígado e a disfunção das células beta pancreáticas agravam o quadro de hipoglicemia crônicas.

II. No tratamento dietético da doença hepática gordurosa não alcoólica, além da modulação do consumo de lipídios saturados e trans, recomenda-se a suplementação com antioxidantes, como vitamina E e C, que atuam como agentes protetores contra o estresse oxidativo, e a introdução de ácidos graxos ômega-3 provenientes de fontes vegetais e marinhas.

III. A Hipertensão Arterial é frequentemente

NUTRICIONISTA



# DIÁRIO OFICIAL

## MUNICÍPIO DE TAQUARIVAI

Conforme Lei Municipal nº 988, de 12 de dezembro de 2018

Segunda-feira, 09 de fevereiro de 2026

Ano VIII | Edição nº 1441

Página 42 de 57



PREFEITURA MUNICIPAL DE TAQUARIVAI - SECRETARIA MUNICIPAL DE EDUCAÇÃO – PROCESSO SELETIVO SIMPLIFICADO 2026

associada à resistência à insulina, o que contribui para a piora do quadro hipertensivo. O controle dietético, além de reduzir o consumo de sódio, deve se concentrar na modulação da ingestão de gorduras saturadas e na adoção de uma alimentação rica em potássio, magnésio e fibras, favorecendo a redução da pressão arterial.

IV. A dieta para paciente com Diabetes Mellitus tipo 2 deve ser focada na ingestão de carboidratos complexos, com especial controle do índice glicêmico, a fim de minimizar os picos de glicemia pós-prandial. Além disso, a ingestão de proteínas é incentivada para auxiliar na manutenção da massa muscular.

- a) Apenas I, II e IV, estão corretas.
- b) Apenas II e III, estão corretas.
- c) Apenas II, III e IV, estão corretas.
- d) Apenas I, II e III, estão corretas.

### QUESTÃO 39

**Ano: 2025 Banca: OBJETIVA** - Dentre as alternativas a seguir, assinalar aquela que apresenta o distúrbio metabólico mais comum após uma gastrectomia.

- a) Deficiência de ferro.
- b) Hipovitaminose D.
- c) Hipotireoidismo.
- d) Deficiência de cálcio

### QUESTÃO 40

Qual o diagnóstico nutricional de uma criança de seis anos que se encontra no percentil 15, quando avaliada pelo IMC-para-Idade, de acordo com o proposto pelo Sistema de Vigilância Alimentar e Nutricional (SISVAN)?

- a) Eutrofia.
- b) Desnutrição leve.
- c) Magreza.
- d) Risco de sobrepeso.
- e) Magreza acentuada.

NUTRICIONISTA



# DIÁRIO OFICIAL

## MUNICÍPIO DE TAQUARIVAÍ

Conforme Lei Municipal nº 988, de 12 de dezembro de 2018

Segunda-feira, 09 de fevereiro de 2026

Ano VIII | Edição nº 1441

Página 43 de 57



PREFEITURA MUNICIPAL DE TAQUARIVAÍ - SECRETARIA MUNICIPAL DE EDUCAÇÃO – PROCESSO SELETIVO SIMPLIFICADO 001/2026



### CADERNO DE QUESTÕES

#### Professor PEB II/ Inglês



Nome do Candidato		Nº de Inscrição		Nº da Prova	
Nº de documento		Tipo		Local	

#### LEIA COM ATENÇÃO AS INSTRUÇÕES ABAIXO:

##### INSTRUÇÕES GERAIS

1. Nesta prova, você encontrará 10 (dez) páginas numeradas sequencialmente, contendo 40 (quarenta) questões objetivas correspondentes às seguintes disciplinas: Língua Portuguesa 10 (dez) questões, Matemática 05 (cinco) questões, Conhecimentos Educacionais 05 (cinco) questões e Conhecimentos Específicos 20 (vinte) questões.
2. Verifique se seu nome e número de inscrição estão corretos no cartão de respostas. Se houver erro, notifique o fiscal.
3. Verifique se o caderno de provas se refere ao cargo para o qual você se inscreveu. Caso o cargo esteja divergente, solicite ao fiscal de sala para que tome as providências cabíveis, pois não serão aceitas reclamações posteriores nesse sentido.
4. Assine e preencha o cartão de respostas nos locais indicados, com caneta azul ou preta.
5. Verifique se a impressão, a paginação e a numeração das questões estão corretas. Caso observe qualquer erro, notifique o fiscal.
6. Marque o cartão de respostas cobrindo fortemente o espaço correspondente à letra a ser assinalada, conforme o exemplo no próprio cartão de respostas.
7. O sistema de leitura e processamento das folhas de resposta não registrará a resposta em que houver falta de nitidez na marcação e/ou marcação de mais de uma alternativa.
8. O cartão de respostas não pode ser dobrado, amassado, rasurado ou manchado. Exceto sua assinatura, nada deve ser escrito ou registrado fora dos locais destinados às respostas.
9. Ao terminar a prova, entregue ao fiscal o cartão de respostas e este caderno. As observações ou marcações registradas no caderno não serão levadas em consideração.
10. Você dispõe de 02h30m para fazer esta prova. Reserve os 20 (vinte) minutos finais para marcar o cartão de respostas.
11. O candidato só poderá retirar-se do setor de prova 01 (uma) hora após seu início.
12. É terminantemente proibido o uso de celular ou aparelhos eletrônicos.

Esta parte destacável serve para copiar suas respostas, somente poderá ser destacada no ato da entrega do Caderno de questões para o Fiscal.



1	2	3	4	5	6	7	8	9	10	11	12	13	14	15	16	17	18	19	20
21	22	23	24	25	26	27	28	29	30	31	32	33	34	35	36	37	38	39	40



# DIÁRIO OFICIAL

## MUNICÍPIO DE TAQUARIVAI

Conforme Lei Municipal nº 988, de 12 de dezembro de 2018

Segunda-feira, 09 de fevereiro de 2026

Ano VIII | Edição nº 1441

Página 44 de 57



PREFEITURA MUNICIPAL DE TAQUARIVAI - SECRETARIA MUNICIPAL DE EDUCAÇÃO – PROCESSO SELETIVO SIMPLIFICADO 2026

### LÍNGUA PORTUGUESA

#### INTERPRETAÇÃO DE TEXTO

##### **Os desafios de lidar com o envelhecimento dos pais.**

Uma dura fase marcada por conflitos e dificuldades. É assim que especialistas resumem a forma como o envelhecimento dos pais é encarado diversas vezes, porque muitos filhos não estão preparados para lidar com as exigências desse período.

À medida que a idade avança, uma pessoa precisa de cada vez mais apoio, seja em atividades simples do dia a dia ou mesmo uma ajuda financeira, e isso cobra um preço de quem fica responsável por esses cuidados, como apontam especialistas.

"Em alguns casos, esses filhos experimentam níveis significativos de estresse e sobrecarga ao lidar com as demandas do envelhecimento dos pais, especialmente quando há questões de saúde ou limitações funcionais", diz a psicóloga Deusivania Falcão, professora de Psicogerontologia, área da psicologia que estuda o envelhecimento, da Universidade de São Paulo (USP).

Há, inclusive, um nome para definir esse senso de obrigação dos filhos em apoiar pais mais velhos: responsabilidade filial.

"É uma obrigação baseada em um padrão cultural, relacionado à percepção de que esse é um comportamento socialmente responsável em resposta ao envelhecimento e à dependência dos pais", explica Falcão. "Ou seja, de que é dever do filho adulto ajudar ou ser responsável pelos pais idosos."

O número de pessoas com mais de sessenta anos passou de 20,5 milhões no Censo de 2010 para 32,1 milhões no mesmo levantamento em 2022 – um crescimento de 56% em pouco mais de uma década.

As estimativas apontam que a população de idosos se tornará ainda maior ao longo das próximas décadas.

Dados da Organização Mundial da Saúde (OMS)

mostram que o brasileiro viverá cada vez mais: a expectativa de vida, que era de 69,8 anos no início dos anos 2000, segundo o Instituto Brasileiro de Geografia e Estatística (IBGE), hoje é de 75,5 anos.

Isso não só aumenta o período em que uma pessoa precisa de auxílio, mas também torna mais comum que os filhos acompanhem diferentes fases do envelhecimento dos pais.

Um ponto importante nesse período é a forma como filhos encaram o envelhecimento dos pais e, como em tantas outras fases da vida, não há uma cartilha universal a seguir.

Essa experiência, dizem especialistas, costuma ser influenciada por padrões familiares do passado e pela forma como uma pessoa foi criada, além de aspectos culturais, históricos, sociais e religiosos de uma família. "Há vários modelos de envelhecimento e de velhice.

Cada indivíduo envelhece de maneira diferenciada, na singularidade de suas condições genéticas, ambientais, familiares, sociais, educacionais, econômicas, históricas e culturais", diz Falcão.

"Isso tudo depende do tipo de sistema desenvolvido pela família ao longo dos anos."

Um dos principais desafios e motivos de atrito está nos papéis que pais e filhos assumem nessa fase da vida, apontam especialistas.

De um lado, os filhos enxergam uma pessoa fragilizada, adoecida e que precisa de cuidados e limitações e protegem seus pais, fazendo com que não se exponham a riscos.

Do outro, há uma pessoa que não quer perder sua autonomia e que até percebe que precisa de cuidados, mas tem dificuldade de aceitar isso, afirma a geriatra Fernanda Andrade.

"Na imensa maioria das vezes, há uma grande diferença entre a visão dos filhos e a dos pais. Os filhos não costumam lidar bem com as escolhas dos pais nesse período", afirma Andrade.

Um dos comentários mais recorrentes que a médica ouve dos filhos é que seus pais são "teimosos" por não seguirem à risca o que os filhos acreditam que eles devem agir.

"É angustiante assistir ao envelhecimento – e, muitas vezes, ao adoecimento – de uma pessoa que se ama e não controlar tudo isso."

Mas, por trás dessa "teimosia", apontam especialistas, estão características atribuídas à idade avançada.

Entre elas, estão o sentimento de solidão, a perda de sentido da vida, a saudade de amigos ou parentes que já faleceram e o medo da morte.

Além disso, o temor de depender dos outros, ainda que sejam os próprios filhos, causa preocupação em muitos idosos e faz com que sejam resistentes a cuidados.

"Imagina passar 50 anos da sua vida totalmente independente e começar a precisar de alguém para ir ao mercado para você, te ajudar a vestir uma roupa ou realizar sua higiene íntima?", diz Andrade.

Professor PEB II/ Inglês



# DIÁRIO OFICIAL

## MUNICÍPIO DE TAQUARIVAI

Conforme Lei Municipal nº 988, de 12 de dezembro de 2018

Segunda-feira, 09 de fevereiro de 2026

Ano VIII | Edição nº 1441

Página 45 de 57



PREFEITURA MUNICIPAL DE TAQUARIVAI - SECRETARIA MUNICIPAL DE EDUCAÇÃO – PROCESSO SELETIVO SIMPLIFICADO 2026

Para não perder a autonomia, diz Fernanda, muitos idosos não querem parar de dirigir, não aceitam ir ao médico ou não querem abandonar outras atividades que costumavam fazer sozinhos.

Nesse momento, surgem conflitos na relação com os filhos, caso não haja uma comunicação aberta na família sobre as expectativas, desejos e necessidades dos dois lados, pontuam os especialistas.

Muitas vezes, é preciso entender que se trata de uma fase de constante adaptação às demandas que surgem com o passar dos anos.

Por isso, é fundamental perceber que as necessidades dos pais mudam ao longo do tempo.

"O ideal é que os pais conversem muito com os filhos e mostrem as diferenças geracionais", afirma o médico.

"Esse diálogo é importante, mas é difícil, porque muitos pais não conseguem essa conversa e muitos filhos se consideram senhores da verdade, o que dificulta muito essa situação."

Disponível em: <https://www.bbc.com/portuguese/articles/c842z9en4550>. adaptado.

### QUESTÃO 1

**IASP 2023** - A expectativa de vida dos brasileiros também sofre modificação.

De acordo com o texto base, qual é a tendência demográfica destacada em relação à população idosa no Brasil?

- a) A diminuição da expectativa de vida da população idosa brasileira desde o início dos anos 2000.
- b) O aumento significativo do número de pessoas com mais de sessenta anos ao longo das últimas décadas.
- c) O declínio na quantidade de filhos que acompanham diferentes fases do envelhecimento dos pais.
- d) A estagnação do crescimento da população idosa brasileira desde o Censo de 2010.

### QUESTÃO 2

**IASP 2023** - Muitos idosos continuam fazendo atividades que lhe dão satisfação. De acordo com o texto base, qual é uma das características atribuídas à idade avançada que contribui para a resistência dos idosos em aceitar cuidados e apoio?

- a) O desejo dos idosos em se tornarem cada vez mais dependentes de seus familiares.
- b) O temor de depender dos outros, mesmo que sejam os próprios filhos.
- c) O alívio dos idosos ao dependerem completamente dos cuidados de terceiros.
- d) A aceitação tranquila da perda de autonomia por parte dos idosos.

### QUESTÃO 3

**IASP 2023** - Número de idosos no Brasil aumentou mais de 50% em pouco mais de uma década. De acordo com o texto base, qual é a definição de responsabilidade filial?

- a) A obrigação dos filhos em apoiar pais mais velhos, considerada um comportamento socialmente responsável em resposta ao envelhecimento e à dependência dos pais.
- b) O desinteresse dos filhos em relação ao cuidado com os pais idosos, refletindo uma mudança nos padrões culturais.
- c) A autonomia dos pais idosos em cuidar de si, sem a necessidade de apoio dos filhos.
- d) A negligência dos filhos em relação aos pais idosos, ignorando completamente suas necessidades.

### QUESTÃO 4

**IASP 2023** - Segundo o texto, o envelhecimento é um processo que:

- a) acontece da mesma forma para todas as pessoas.
- b) depende apenas da genética.
- c) varia conforme fatores sociais, econômicos educacionais e históricos.
- d) está ligado somente à idade cronológica.

### QUESTÃO 5



Professor PEB II/ Inglês



# DIÁRIO OFICIAL

## MUNICÍPIO DE TAQUARIVAI

Conforme Lei Municipal nº 988, de 12 de dezembro de 2018

Segunda-feira, 09 de fevereiro de 2026

Ano VIII | Edição nº 1441

Página 46 de 57



PREFEITURA MUNICIPAL DE TAQUARIVAI - SECRETARIA MUNICIPAL DE EDUCAÇÃO – PROCESSO SELETIVO SIMPLIFICADO 2026

**IASP 2023** - A charge dialoga com o texto, ao mostrar que:

- a) O envelhecimento é um processo simples.
- b) Os filhos não estão preparados para cuidar dos pais.
- c) O cuidado com os pais idosos envolve mudanças emocionais e de responsabilidades.
- d) A velhice elimina conflitos familiares.

### QUESTÃO 6

**IASP 2023** - 'Isso não só aumenta o período em que uma pessoa precisa de auxílio, mas também' torna mais comum que os filhos acompanhem diferentes fases do envelhecimento dos pais.

A expressão destacada trata-se de uma oração:

- a) Coordenada sindética aditiva.
- b) Subordinada substantiva completiva nominal.
- c) Coordenada sindética alternativa.
- d) Adjética explicativa.

### QUESTÃO 7

**IASP 2023** - É uma obrigação baseada em um padrão cultural, relacionado 'à percepção (1)' de que esse é um comportamento socialmente responsável em resposta 'ao envelhecimento (2)' e 'à dependência dos pais (3)', explica Falcão.

Em relação ao sinal indicativo de crase, é correto afirmar que, em:

- a) (1), a crase é facultativa, pois preenche os requisitos para o seu uso ou não.
- b) (1), a crase é obrigatória, pois preenche os requisitos para o seu uso.
- c) (2), se substituirmos o substantivo masculino por um sinônimo feminino, não haverá crase.
- d) (3), a crase é facultativa, pois preenche os requisitos para o seu uso ou não.

### QUESTÃO 8

**IASP 2023** - O ideal 'é' que os pais 'conversem' muito com os filhos e 'mostrem' as diferenças geracionais, afirma o médico.

Conjugando os verbos destacados no futuro do pretérito do indicativo (é) e no imperfeito do subjuntivo (conversem mostrem), tem-se:

a) O ideal fosse que os pais conversassem muito com os filhos e mostrassem as diferenças geracionais, afirma o médico.

b) O ideal seria se os pais conversaram muito com os filhos e mostraram as diferenças geracionais, afirma o médico.

c) O ideal fora quando os pais conversavam muito com os filhos e mostravam as diferenças geracionais, afirma o médico.

d) O ideal seria se os pais conversassem muito com os filhos e mostrassem as diferenças geracionais, afirma o médico.

### QUESTÃO 9

**IASP 2023** – “Mas, por trás dessa teimosia, apontam especialistas, estão características atribuídas à idade avançada.”

De acordo com as regras de acentuação, é correto afirmar que:

- a) 'trás' é acentuado por ser monossílabo tônico terminado em 'a(s)'.
- b) 'atribuídas' é acentuado por ser um vocábulo paroxítono.
- c) há dois monossílabos tônicos acentuados terminado em 'a(s)'.
- d) há dois vocábulos acentuados por serem proparoxítonos.

### QUESTÃO 10

**IASP 2023** - Do outro, há uma pessoa 'que' não quer perder sua autonomia e 'que' até percebe 'que' precisa de cuidados. Morfologicamente, os termos destacados são, respectivamente:

- a) Conjunção integrante - pronome relativo - conjunção integrante.
- b) Pronome relativo - pronome relativo - conjunção integrante.
- c) Conjunção integrante - conjunção integrante - conjunção integrante.
- d) Conjunção integrante- conjunção integrante- pronome relativo.

### MATEMÁTICA

### QUESTÃO 11

**Ano: 2026 Banca: AMAUC** - O gerente de uma usina registrou em um gráfico a produção, em toneladas, ao longo de quatro meses.



# DIÁRIO OFICIAL

## MUNICÍPIO DE TAQUARIVAI

Conforme Lei Municipal nº 988, de 12 de dezembro de 2018

Segunda-feira, 09 de fevereiro de 2026

Ano VIII | Edição nº 1441

Página 47 de 57



PREFEITURA MUNICIPAL DE TAQUARIVAI - SECRETARIA MUNICIPAL DE EDUCAÇÃO – PROCESSO SELETIVO SIMPLIFICADO 2026



Ao apresentar o gráfico para a diretoria ele fez as quatro afirmações dadas abaixo. Analise-as e classifique como verdadeira (V) ou falsa (F).  
( ) A média mensal no período foi de 142,5 toneladas.

( ) de janeiro para fevereiro houve aumento de 25%.

( ) março ficou 12% abaixo de fevereiro.

( ) de março para abril houve aumento de 20 toneladas.

A sequência CORRETA, de cima para baixo,

- a) V, V, V, F.
- b) V, F, V, V.
- c) F, F, V, V.
- d) V, V, F, F.

### QUESTÃO 12

**Ano: 2025 Banca: Ápice Consultoria** - Joana financiou um notebook gamer. A loja cobra juros simples de 4% ao mês sobre o preço à vista durante todo o período de 5 meses. O financiamento será pago em duas parcelas:

- R\$ 780,00 no 2º mês após a compra
  - R\$ 1.560,00 no 5º mês após a compra
- Sabendo que o total pago corresponde ao preço à vista mais os juros totais acumulados ao final de 5 meses, qual era o preço à vista do notebook?

- a) R\$ 2.250,00
- b) R\$ 1.950,00
- c) R\$ 2.433,60
- d) R\$ 2.246,40

### QUESTÃO 13

**Ano: 2023 Banca: VUNESP** -Três reuniões pedagógicas, com durações de 1 hora e 10 minutos, 45 minutos e 1 hora e 55 minutos, seguiram- -se umas às outras, sem ocorrer intervalo entre elas. A duração total dessas três reuniões foi de:

- a) 3 horas e 50 minutos.
- b) 3 horas e 40 minutos.
- c) 3 horas e 30 minutos.
- d) 3 horas e 20 minutos

### QUESTÃO 14

**Ano:2025 Banca: Avança SP** - Uma pesquisa levantou o total de livros lidos por todos os alunos de uma escola por mês e indicada no gráfico.



O mês em que os alunos leram a maior quantidade de livros, o que leram a menor quantidade e a média de livros lidos por mês no ano são, respectivamente:

- a) setembro - agosto - 19,5
- b) setembro - dezembro - 27,5
- c) setembro - janeiro - 22,5
- d) abril - dezembro - 22,5

### QUESTÃO 15

**Ano: 2015 Banca: COPEVE-UFAL** - Dadas as afirmativas quanto aos conjuntos numéricos:

I. A união do conjunto dos números inteiros com o conjunto dos números reais é igual ao conjunto dos números reais.



# DIÁRIO OFICIAL

## MUNICÍPIO DE TAQUARIVAI

Conforme Lei Municipal nº 988, de 12 de dezembro de 2018

Segunda-feira, 09 de fevereiro de 2026

Ano VIII | Edição nº 1441

Página 48 de 57



PREFEITURA MUNICIPAL DE TAQUARIVAI - SECRETARIA MUNICIPAL DE EDUCAÇÃO – PROCESSO SELETIVO SIMPLIFICADO 2026

II. A interseção entre os conjuntos dos números reais, naturais e inteiros é igual ao conjunto dos números naturais.

III. A diferença entre o conjunto dos inteiros e o conjunto dos naturais é o conjunto vazio. Verifica-se que está(ão) correta(s):

- a) I, apenas.
- b) III, apenas.
- c) I e II, apenas.
- d) II e III, apenas.

### CONHECIMENTOS EDUCACIONAIS

#### QUESTÃO 16

**Ano: 2020 Banca: IBADE** - A “Conferência Mundial sobre Educação Especial”, realizada em 1994, resultou em um importante documento, o “Documento de Salamanca”. O Brasil, como um dos países signatários do documento de Salamanca, adota políticas públicas e aparato legal afim de que, através do movimento coletivo de mudanças, haja transformação. Assinale o tipo de transformação correta:

- a) dos sistemas educacionais e das práticas sociais, considerando a homogeneidade presente na sociedade brasileira.
- b) dos programas de formação inicial e das práticas sociais, considerando a homogeneidade presente na sociedade brasileira.
- c) dos programas de formação inicial e das práticas sociais, considerando a heterogeneidade presente na sociedade brasileira.
- d) dos sistemas educacionais e das práticas sociais, considerando a heterogeneidade presente na sociedade brasileira.

#### QUESTÃO 17

**Ano: 2014 Banca: AVANÇA SP** - [...] “a necessidade de definição de Diretrizes Curriculares Nacionais Gerais para a Educação Básica está posta pela emergência da atualização das políticas educacionais que consubstanciem o direito de todo brasileiro à formação humana e cidadã e à formação

profissional, na vivência e convivência em ambiente educativo”.

(Fonte: Diretrizes Curriculares Nacionais Gerais da Educação Básica / Ministério da Educação. Secretaria de Educação Básica. Diretoria de Currículos e Educação Integral. Brasília: MEC, SEB, DICEI, 2013)

Essas Diretrizes têm por objetivos, exceto:

- a) Sistematizar os princípios e diretrizes gerais da Educação Básica contidos na Constituição, na LDB e demais dispositivos legais, traduzindo-os em orientações que contribuam para assegurar a formação básica comum nacional, tendo como foco os sujeitos que dão vida ao currículo e à escola.
- b) Estimular a reflexão crítica e propositiva que deve subsidiar a formulação, execução e avaliação do projeto político-pedagógico da escola de Educação Básica.
- c) Orientar os cursos de formação inicial e continuada de profissionais – docentes, técnicos, funcionários – da Educação Básica, os sistemas educativos dos diferentes entes federados e as escolas que os integram, indistintamente da rede a que pertençam.
- d) Promover e ampliar o debate sobre a política curricular que orienta a organização da Educação Básica dos sistemas públicos de ensino.

#### QUESTÃO 18

**Ano: 2025 Banca: Ápice Consultoria** O Estatuto da Criança e do Adolescente – ECA (Lei nº 8.069/1990) apresenta como dever dos pais ou responsáveis matricular seus (as) filhos (as) na rede de ensino regular da sua cidade. Considerando a negligência deste dever a pena aplicada é:

- a) Multa de três a vinte salários de referência, aplicando-se o dobro caso de reincidência.
- b) Advertência e multa de três a vinte salários de referência.
- c) Multa de dois a quinze salários de referência, aplicando-se o dobro em caso de reincidência.
- d) Advertência e multa de seis a 12 salários de referência.

Professor PEB II/ Inglês



# DIÁRIO OFICIAL

## MUNICÍPIO DE TAQUARIVAÍ

Conforme Lei Municipal nº 988, de 12 de dezembro de 2018

Segunda-feira, 09 de fevereiro de 2026

Ano VIII | Edição nº 1441

Página 49 de 57



PREFEITURA MUNICIPAL DE TAQUARIVAÍ - SECRETARIA MUNICIPAL DE EDUCAÇÃO – PROCESSO SELETIVO SIMPLIFICADO 2026

### QUESTÃO 19

**Ano: 2020 Banca: VUNESP** - De acordo com a Lei de Diretrizes e Bases da Educação Nacional (LDB), regulamentada pela Lei n. 9.394 de 20 de dezembro de 1996, o ensino será ministrado nos seguintes princípios:

I- igualdade de condições para o acesso e permanência na escola.

II- pluralismo de ideias e de concepções pedagógicas.

III- gestão democrática do ensino público, na forma desta Lei e da legislação dos sistemas de ensino.

IV- consideração com a diversidade étnico-racial.

V- zelar pela aprendizagem dos alunos.

Está(ão) correta(s),

- a) I, apenas.
- b) III e IV, apenas.
- c) IV e V, apenas.
- d) I, II, III e IV, apenas.

### QUESTÃO 20

**Ano: 2023 Banca: UFMT** - A Lei nº 14.113/2020 regulamenta o Fundo de Manutenção e Desenvolvimento da Educação Básica e de Valorização dos Profissionais da Educação (Fundeb), de que trata o art. 212-A da Constituição Federal; revoga dispositivos da Lei nº 11.494, de 20 de junho de 2007; e dá outras providências. O Decreto nº 10.656, de 22 de março de 2021, por sua vez, regulamenta a Lei nº 14.113/2020.

Conforme o artigo 2º da Lei nº 14.113/2020, “Os Fundos destinam-se à manutenção e ao desenvolvimento da educação básica pública e à valorização dos profissionais da educação, incluída sua condigna remuneração, observado o disposto nesta Lei.”

Para os fins da distribuição dos recursos de que trata esta Lei, é INCORRETO afirmar:

- a) Serão consideradas exclusivamente as matrículas presenciais efetivas, conforme os dados apurados no censo escolar mais atualizado, realizado anualmente pelo Instituto

Nacional de Estudos e Pesquisas Educacionais Anísio Teixeira (INEP).

b) Os recursos serão distribuídos ao Distrito Federal e aos Estados e seus Municípios, considerando-se exclusivamente as matrículas nos respectivos âmbitos de atuação prioritária.

c) Apenas para efeito do cálculo dos recursos dos Fundos, não será admitida a dupla matrícula dos estudantes da educação regular da rede pública que recebem atendimento educacional especializado.

d) Serão consideradas, para a educação especial, as matrículas na rede regular de ensino, em classes comuns ou em classes especiais de escolas regulares, e em escolas especiais ou especializadas.

### CONHECIMENTOS ESPECÍFICOS

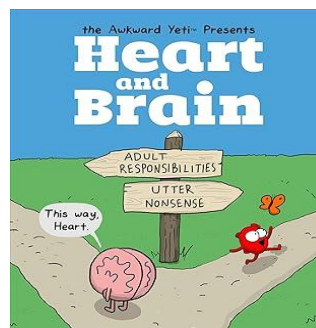
### QUESTÃO 21

**Ano: 2019 Banca: METROCAPITAL**- Choose the correct translation to the word in bold: “Stress can make people angry, **moody**, or nervous”

- a) Nervoso
- b) Pensativo
- c) Temperamental
- d) Furioso

### QUESTÃO 22

**Ano: 2019 Banca: CONSULPAM** -



(Available in <http://www.theawkwardyeti.com/>)

This comic is a satire about a human brain and heart, and it doesn't reflect:

Professor PEB II/ Inglês



# DIÁRIO OFICIAL

## MUNICÍPIO DE TAQUARIVAÍ

Conforme Lei Municipal nº 988, de 12 de dezembro de 2018

Segunda-feira, 09 de fevereiro de 2026

Ano VIII | Edição nº 1441

Página 50 de 57



PREFEITURA MUNICIPAL DE TAQUARIVAÍ - SECRETARIA MUNICIPAL DE EDUCAÇÃO – PROCESSO SELETIVO SIMPLIFICADO 2026

- a) The fact that logic and emotion don't always go hand-in-hand.
- b) That heart and mind always oppose to one another.
- c) The dilemmas we face daily while making decisions.
- d) That sometimes we must choose between emotion and reason brain to stay on a clear path.

### QUESTÃO 23

**Ano: 2019 Banca: IESES** - Choose the best dialogue completion:

"Did you visit the Louvre Museum when you were in Paris?"

"No, I didn't. But now I wish I \_\_\_\_\_"

- a) had  
b) were  
c) would  
d) might

### QUESTÃO 24

**Ano: 2019 Banca: METROCAPITAL** - Choose the correct option to complete the sentence:

- I (never, be) \_\_\_\_\_ to Paris. How about you?  
- I was there last year. In fact, that (be) \_\_\_\_\_ my third time in Paris.

- a) never went / was  
b) never have been / was  
c) never been / were  
d) have never been / was

### QUESTÃO 25

**Ano: 2018 Banca: MACHADO DE ASSIS** - Mrs. Arias called to her children, \_\_\_\_\_ please turn off the radio!

- a) anybody  
b) everybody  
c) everyone  
d) somebody

### QUESTÃO 26

**Ano: 2018 Banca: CURSIVANI** - Observe the use of the infinitive and choose the correct option.

- a) Albanians can't avoid to make concessions, and threaten.
- b) (...) families will tend to hide Christmas gifts in more accessible locations.
- c) Lindsay Shepherd finishes to speak at arally in support of academic freedom.
- d) I'd prefer not giving you my name for now.

### QUESTÃO 27

**Ano: 2019 Banca: IDHTEC** - "Do \_\_\_\_\_ know Andy?"

"Sure, he is in my class, I study with \_\_\_\_\_. Why?"

"Oh, nothing. I want \_\_\_\_\_ to help me, that's all."

"I have \_\_\_\_\_ 'phone number. Call him!"

"Ok, thanks!"

- a) You – him – his – his  
b) You – his – his – he  
c) You – him - him – his  
d) I – he – him – him

### QUESTÃO 28

**Ano: 2018 Banca: CURSIVANI**- "*Lost-and-founds citywide are practically overflowing with discarded umbrellas - once therain stops, many Vancouverites \_\_\_\_\_ leave them behind than lug them home.*"

**Choose the best option that completes thecontext.**

- a) Had better.  
b) Should.  
c) Would rather.  
d) Must.

### QUESTÃO 29

**Ano: 2018 Banca: MACHADO DE ASSIS** - Joe's wallet\_\_\_\_\_ on the bus yesterday.

- a) gets stole  
b) got stolen  
c) is stolen  
d) stolen

Professor PEB II/ Inglês



# DIÁRIO OFICIAL

## MUNICÍPIO DE TAQUARIVAI

Conforme Lei Municipal nº 988, de 12 de dezembro de 2018

Segunda-feira, 09 de fevereiro de 2026

Ano VIII | Edição nº 1441

Página 51 de 57



PREFEITURA MUNICIPAL DE TAQUARIVAI - SECRETARIA MUNICIPAL DE EDUCAÇÃO – PROCESSO SELETIVO SIMPLIFICADO 2026

### QUESTÃO 30

**Ano: 2018 Banca: CETREDE** - Change the following sentence from direct speech to indirect speech:

The teenagers were ordered: "Don't come home late"

- a) The teenagers ordered don't come home late.
- b) The teenagers were ordered to not come home late.
- c) The teenagers were ordered don't come home late.
- d) The teenagers were ordered not to come home late.

### QUESTÃO 31

**Ano: 2019 Banca: SCGAS** - Complete the sentences with in, at or on and choose the correct alternative.

She lives \_\_\_\_\_ the countryside.  
Mark is \_\_\_\_\_ university.  
Don't drop litter \_\_\_\_\_ the ground.  
I arrived \_\_\_\_\_ the USA last week.

- a) in - at - on - on
- b) in - at - on - in
- c) on - on - in - in
- d) at - in - in - in

### QUESTÃO 32

**Ano: 2019 Banca: CRESCER CONSULTORIAS** - Complete the sentence below with the correct conjunction. Choose the CORRECT answer.

"I couldn't go to the party \_\_\_\_\_ I was grounded."

- a) although
- b) and
- c) however
- d) because

### QUESTÃO 33

**Ano: 2019 Banca: IDHTEC** - No other English novelist is \_\_\_\_\_ Dickens.

- a) So greater as
- b) So great as
- c) As greater as
- d) As great as

### QUESTÃO 34

**Ano: 2019 Banca: IDHTEC** - "Are you coming to the party?"

REPORTED SPEECH:

He asked if I \_\_\_\_\_ to the party

- a) Was coming
- b) came
- c) Am coming
- d) coming

### QUESTÃO 35

**Ano: 2019 Banca: NUCEPE/UESPI** - The alternative that contains only adverbs of frequency is

- a) always – often – usually – rarely.
- b) frequently – sometimes – early -.
- c) badly – often – never – actually.
- d) really – seldom – hardly ever.

### QUESTÃO 36

**Ano: 2019 Banca: METROCAPITAL** - Choose the correct translation to the word in bold:

"When people are under stress, they often **overreact** to little problems."

- a) Reagir calmamente
- b) Reagir com pressa
- c) Reagir exageradamente
- d) Não reagir



# DIÁRIO OFICIAL

## MUNICÍPIO DE TAQUARIVAI

Conforme Lei Municipal nº 988, de 12 de dezembro de 2018

Segunda-feira, 09 de fevereiro de 2026

Ano VIII | Edição nº 1441

Página 52 de 57



PREFEITURA MUNICIPAL DE TAQUARIVAI - SECRETARIA MUNICIPAL DE EDUCAÇÃO – PROCESSO SELETIVO SIMPLIFICADO 2026

### QUESTÃO 37

**Ano: 2018 Banca: IDCAP** - Read the fragment below.

“Macron and Theresa May were having a summit, they were discussing how bleak the future was for Britain's financial sector unless we paid into the EU's budget and abided by their rules, and the coverage has skipped over all that to talk about some whizzy idea that has more holes in it than a Hollyoaks.”

In the context above, the underlined phrasal verb can be understood as:

- a) To recommend not acting by a rule or an order.
- b) To make rules seem reasonable.
- c) To respect or obey a decision, a law or a rule.
- d) To make a formal request for something (job, permit, loan etc.).

### QUESTÃO 38

**Ano: 2019 Banca: CETREDE** - Complete the following sentences with the appropriate adjective or adverb to make the correct comparisons or superlatives.

- I. Sam runs \_\_\_\_\_ (slow) than Leo.
  - II. This was the \_\_\_\_\_ (bad) ice-cream I have ever tasted.
  - III. Cycling is \_\_\_\_\_ (exciting) than running.
- a) slow / worst / more exciting
  - b) slower / worst / more exciting
  - c) slower / worse / exciting
  - d) slowest / worse / the more exciting

### QUESTÃO 39

**Ano: 2019 Banca: AMAUC** - English idioms, proverbs, and expressions are an important part of everyday English. They come up all the time in both written and spoken English. Because idioms don't always make sense literally, you'll need to familiarize yourself with the meaning and

usage of each idiom. Choose the CORRECT translation of the expression:

- a) For goodness' sake! – Nunca ouvi falar.
- b) To have no clue – Não ter a menor ideia.
- c) Never heard of – Em breve.
- d) Never mind – Pelo amor de Deus

### QUESTÃO 40

**Ano: 2019 Banca: METROCAPITAL** - Choose the correct translation to the word in bold:

"Stop the world, I want to **get off!**"

- a) Remover
- b) Sair
- c) Cair
- d) Conseguir



# DIÁRIO OFICIAL

## MUNICÍPIO DE TAQUARIVAI

Conforme Lei Municipal nº 988, de 12 de dezembro de 2018

Segunda-feira, 09 de fevereiro de 2026

Ano VIII | Edição nº 1441

Página 53 de 57

### Convocação

#### CONVOCAÇÃO PROCESSO SELETIVO 03/2025

A Prefeitura Municipal de Taquarivaí, CONVOCA o(s) candidato(s) abaixo relacionado, a comparecer à Prefeitura Municipal de Taquarivaí - Seção de Pessoal e Serviços Internos, situada à Rua Benedito Paulino Nogueira, 01, Centro, Taquarivaí-SP, no prazo de 05 (CINCO) DIAS ÚTEIS, no horário das 08h00 (oito horas) às 11h00 (onze horas), para tratar de assuntos referentes ao **Processo Seletivo n.º 03/2025**, devendo estar munido dos seguintes documentos (original e cópia):

**Na falta de algum documento, não receberemos até que sejam todos entregues juntos até o prazo, sendo:**

1. 01 Foto 3x4 recente;
2. Carteira de Identidade e Cadastro de Pessoa Física (CPF);
3. Certidão de Nascimento ou Casamento;
4. Comprovante de Endereço, não superior a 03 (três) meses;
5. Título de Eleitor e Certidão de Quitação Eleitoral;
6. Certidão de Antecedentes Criminais;
7. Documento de inscrição no PIS/PASEP;
8. Carteira de Trabalho e Previdência Social;
9. Comprovante de escolaridade e dos requisitos mínimos previstos do cargo;
10. Carteira de Reservista, obrigatório para homens;
11. Carteira de Identidade e CPF do cônjuge/companheiro;
12. Certidão de nascimento ou carteira de identidade, e CPF dos dependentes;
13. Caderneta de vacinação ou equivalente, dos dependentes de até 6 anos de idade;
14. Comprovação de frequência escolar dos dependentes de 7 a 14 anos de idade;
15. Registro em órgão de classe e Comprovante que conste situação REGULAR, quando necessário.

#### **CANDIDATOS CONVOCADOS:**

CLASS.:	NOME:	CARGO:
1º	JOSEANE FERNANDES DA SILVA	PROFESSOR DE EDUCAÇÃO BÁSICA I - EDUCAÇÃO INFANTIL
2º	KARINA FERREIRA CARRIEL	PROFESSOR DE EDUCAÇÃO BÁSICA I - EDUCAÇÃO INFANTIL
3º	DENISE CAMARGO DOS SANTOS	PROFESSOR DE EDUCAÇÃO BÁSICA I - EDUCAÇÃO INFANTIL
4º	MIRIAN ISABELA DE BARROS MACEDO OLIVEIRA	PROFESSOR DE EDUCAÇÃO BÁSICA I - EDUCAÇÃO INFANTIL
CLASS.:	NOME:	CARGO:
1º	KELLY PRISCILA SIQUEIRA	PROFESSOR DE EDUCAÇÃO BÁSICA I - PROFESSOR AUXILIAR
2º	KARINA FERREIRA CARRIEL	PROFESSOR DE EDUCAÇÃO BÁSICA I - PROFESSOR AUXILIAR
3º	CARLOS EDUARDO DE ALMEIDA CARRIEL	PROFESSOR DE EDUCAÇÃO BÁSICA I - PROFESSOR AUXILIAR
4º	TALITA ADRIANE NICOLETTI BACCI	PROFESSOR DE EDUCAÇÃO BÁSICA I - PROFESSOR AUXILIAR



# DIÁRIO OFICIAL

## MUNICÍPIO DE TAQUARIVAÍ

Conforme Lei Municipal nº 988, de 12 de dezembro de 2018

Segunda-feira, 09 de fevereiro de 2026

Ano VIII | Edição nº 1441

Página 54 de 57

### CONVOCAÇÃO PROCESSO SELETIVO 03/2025

A Prefeitura Municipal de Taquarivaí, CONVOCA o(s) candidato(s) abaixo relacionado, a comparecer à Prefeitura Municipal de Taquarivaí - Seção de Pessoal e Serviços Internos, situada à Rua Benedito Paulino Nogueira, 01, Centro, Taquarivaí-SP, no prazo de 05 (CINCO) DIAS ÚTEIS, no horário das 08h00 (oito horas) às 11h00 (onze horas), para tratar de assuntos referentes ao **Processo Seletivo n.º 03/2025**, devendo estar munido dos seguintes documentos (original e cópia):

**Na falta de algum documento, não receberemos até que sejam todos entregues juntos até o prazo, sendo:**

1. 01 Foto 3x4 recente;
2. Carteira de Identidade e Cadastro de Pessoa Física (CPF);
3. Certidão de Nascimento ou Casamento;
4. Comprovante de Endereço, não superior a 03 (três) meses;
5. Título de Eleitor e Certidão de Quitação Eleitoral;
6. Certidão de Antecedentes Criminais;
7. Documento de inscrição no PIS/PASEP;
8. Carteira de Trabalho e Previdência Social;
9. Comprovante de escolaridade e dos requisitos mínimos previstos do cargo;
10. Carteira de Reservista, obrigatório para homens;
11. Carteira de Identidade e CPF do cônjuge/companheiro;
12. Certidão de nascimento ou carteira de identidade, e CPF dos dependentes;
13. Caderneta de vacinação ou equivalente, dos dependentes de até 6 anos de idade;
14. Comprovação de frequência escolar dos dependentes de 7 a 14 anos de idade;
15. Registro em órgão de classe e Comprovante que conste situação REGULAR, quando necessário.

### **CANDIDATOS CONVOCADOS:**

CLASS.:	NOME:	CARGO:
1º	GIUSEPPE SOFFIENTINI	PROFESSOR DE EDUCAÇÃO BÁSICA II - INGLÊS

CLASS.:	NOME:	CARGO:
1º	NICOLLY MONTEIRO DE OLIVEIRA	PROFESSOR DE EDUCAÇÃO BÁSICA II - GEOGRAFIA



# DIÁRIO OFICIAL

## MUNICÍPIO DE TAQUARIVAÍ

Conforme Lei Municipal nº 988, de 12 de dezembro de 2018

Segunda-feira, 09 de fevereiro de 2026

Ano VIII | Edição nº 1441

Página 55 de 57

### CONVOCAÇÃO CONCURSO PÚBLICO Nº 01/2022

A Prefeitura Municipal de Taquarivaí, CONVOCA o(s) candidato(s) abaixo relacionado, a comparecer à Prefeitura Municipal de Taquarivaí - Seção de Pessoal e Serviços Internos, situada à Rua Benedito Paulino Nogueira, 01, Centro, Taquarivaí-SP, no prazo de 05 (CINCO) DIAS ÚTEIS, no horário das 08h00 (oito horas) às 11h00 (onze horas), para tratar de assuntos referentes ao **Concurso Público n.º 01/2022**, devendo estar munido dos seguintes documentos (original e cópia):

**Na falta de algum documento, não receberemos até que sejam todos entregues juntos até o prazo, sendo:**

1. 01 Foto 3x4 recente;
2. Carteira de Identidade e Cadastro de Pessoa Física (CPF);
3. Certidão de Nascimento ou Casamento;
4. Comprovante de Endereço, não superior a 03 (três) meses;
5. Título de Eleitor e Certidão de Quitação Eleitoral;
6. Certidão de Antecedentes Criminais;
7. Documento de inscrição no PIS/PASEP;
8. Carteira de Trabalho e Previdência Social;
9. Comprovante de escolaridade e dos requisitos mínimos previstos do cargo;
10. Carteira de Reservista, obrigatório para homens;
11. Carteira de Identidade e CPF do cônjuge/companheiro;
12. Certidão de nascimento ou carteira de identidade, e CPF dos dependentes;
13. Caderneta de vacinação ou equivalente, dos dependentes de até 6 anos de idade;
14. Comprovação de frequência escolar dos dependentes de 7 a 14 anos de idade;
15. Registro em órgão de classe e Comprovante que conste situação REGULAR, quando necessário.

### **CANDIDATOS CONVOCADOS:**

CLASS.:	NOME:	CARGO:
5º	DEIVID RAFAEL DOS ANJOS	PROFESSOR DE EDUCAÇÃO BÁSICA I



# DIÁRIO OFICIAL

## MUNICÍPIO DE TAQUARIVAI

Conforme Lei Municipal nº 988, de 12 de dezembro de 2018

Segunda-feira, 09 de fevereiro de 2026

Ano VIII | Edição nº 1441

Página 56 de 57

### PODER LEGISLATIVO

#### Licitações e Contratos

#### Homologação / Adjudicação

#### CAMARA MUNICIPAL DE TAQUARIVAI DIRETORIA DE ADMINISTRAÇÃO SETOR DE COMPRAS

#### RATIFICAÇÃO

#### TERMO DE RATIFICAÇÃO DE COTAÇÃO ELETRÔNICA DE LICITAÇÃO Nº 9/2026

#### Cotação nº 8/2026

Em conformidade com os elementos do Processo Nº 11/2026, observados os preceitos da Lei Federal nº 14.133/21, bem como, as Resoluções nº 12 a 15/2023 e Resolução nº 4/2024, tendo como resultado o reconhecido na **DISPENSA ELETRÔNICA DE LICITAÇÃO**, com base no **Art. 75, II, Lei 14.133/2021**, tem-se como contratada a empresa abaixo relacionada:

**EMPRESA: EDUARDO HAGIHARA LANDIM DA SILVA ME**

**CNPJ: 23.909.321/0001-09**

**TOTAL: R\$ 1.237,50 (Um Mil, Duzentos e Trinta e Sete Reais e Cinquenta Centavos)**

Nos termos do **Art. 75, II, Lei 14.133/2021**, **RATIFICO, Adjudico e Homologo** o ato, nos termos acima descritos e **AUTORIZO** a despesa.

TAQUARIVAI, 9 de Fevereiro de 2026.

Edson Valdir Sima  
Presidente



# DIÁRIO OFICIAL

## MUNICÍPIO DE TAQUARIVAI

Conforme Lei Municipal nº 988, de 12 de dezembro de 2018

Segunda-feira, 09 de fevereiro de 2026

Ano VIII | Edição nº 1441

Página 57 de 57

CAMARA MUNICIPAL DE TAQUARIVAI  
DIRETORIA DE ADMINISTRAÇÃO  
SETOR DE COMPRAS

RATIFICAÇÃO

**TERMO DE RATIFICAÇÃO DE COTAÇÃO ELETRÔNICA DE LICITAÇÃO Nº 10/2026**

**Cotação nº 9/2026**

Em conformidade com os elementos do Processo Nº 12/2026, observados os preceitos da Lei Federal nº 14.133/21, bem como, as Resoluções nº 12 a 15/2023 e Resolução nº 4/2024, tendo como resultado o reconhecido na **DISPENSA ELETRÔNICA DE LICITAÇÃO**, com base no **Art. 75, II, Lei 14.133/2021**, tem-se como contratada a empresa abaixo relacionada:

**EMPRESA: EDUARDO DE MORAES GOMES ITAPEVA ME**

**CNPJ: 10.636.289/0001-93**

**TOTAL: R\$ 1.039,77 (Um Mil e Trinta e Nove Reais e Setenta e Sete Centavos)**

Nos termos do **Art. 75, II, Lei 14.133/2021**, **RATIFICO, Adjudico e Homologo** o ato, nos termos acima descritos e **AUTORIZO** a despesa.

TAQUARIVAI, 9 de Fevereiro de 2026.

---

Edson Valdir Sima  
Presidente